

親機で電話をかけてファクスを送る

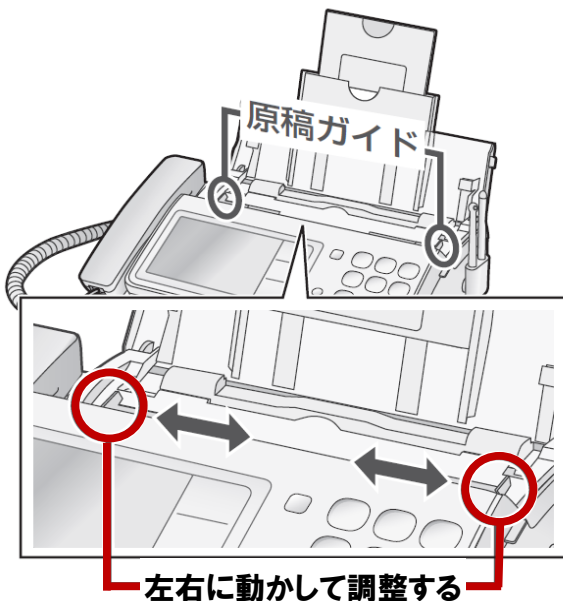
1 記録紙トレイを開ける



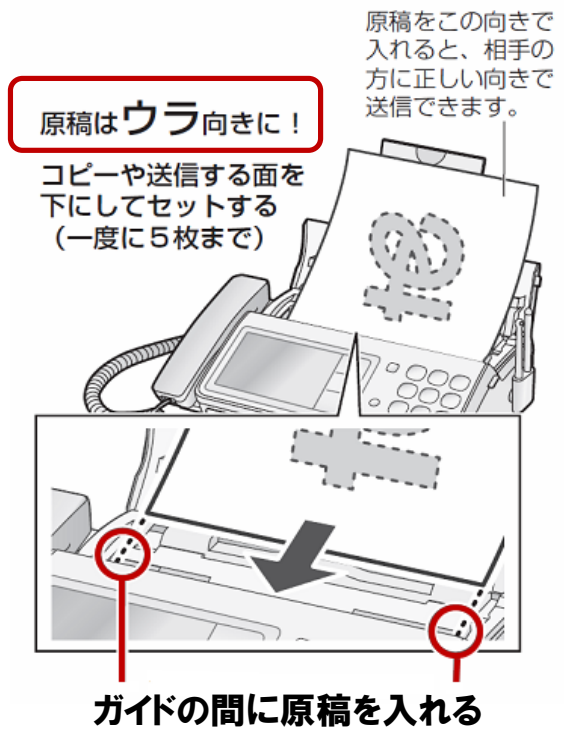
2 延長トレイを引き出す



3 原稿ガイドを原稿の幅に合わせる



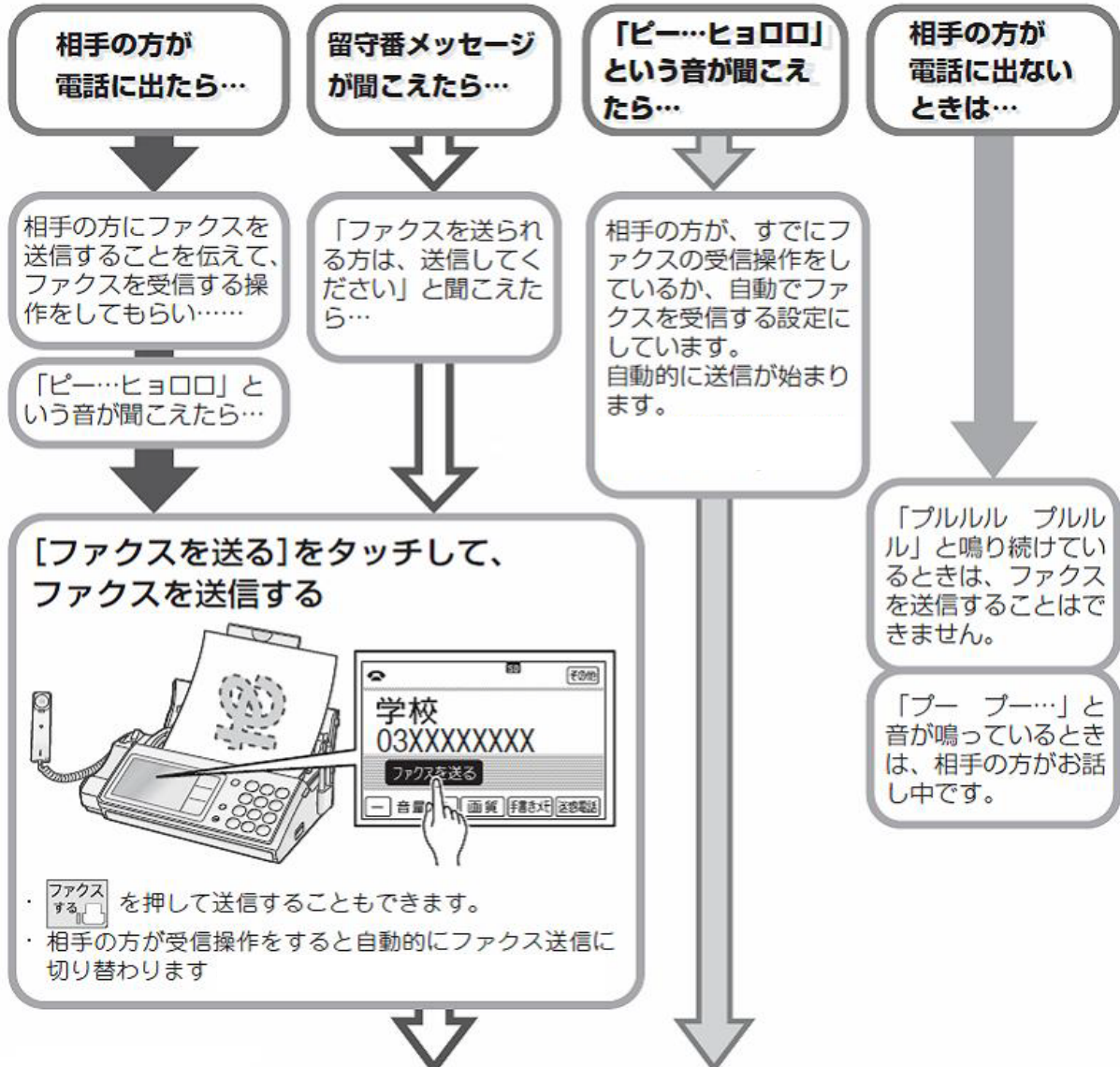
4 原稿をセットする



5 受話器を取って、ダイヤルする


次ページへ

6 ファクスを送る



7 受話器を戻す

- 送信が始まります。

◆途中でやめるとき：送信前は受話器を戻す / 送信中は  を押す（原稿がつまった状態になります）

ファクスの原稿がつまったときは、[ここ]をクリックしてください