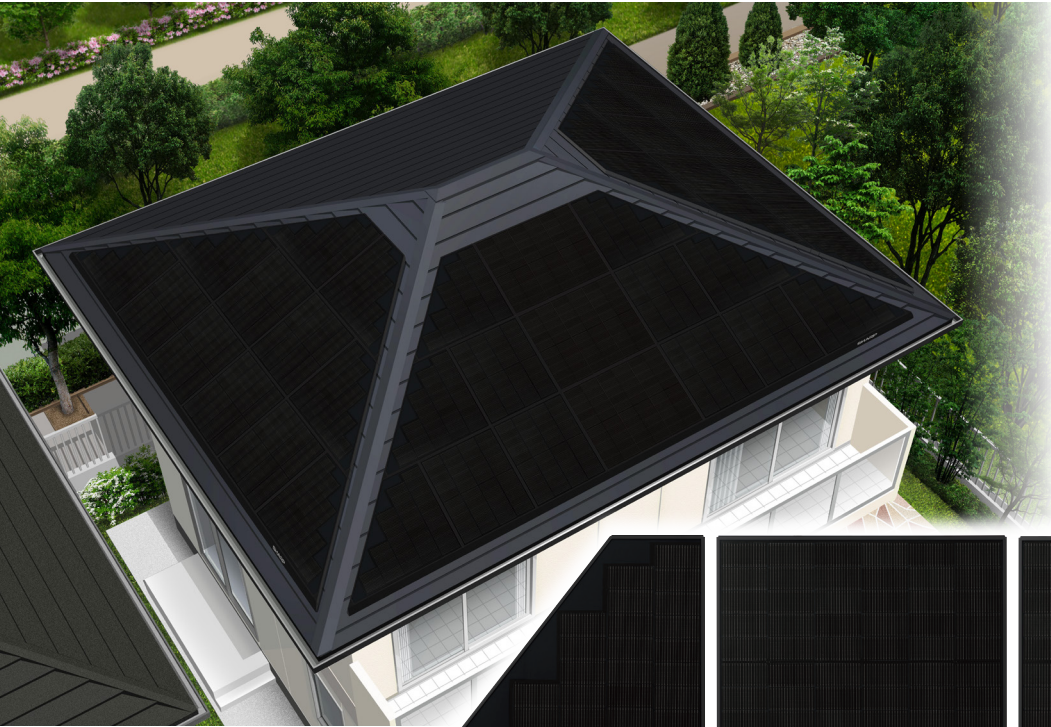


住宅用太陽電池モジュール BLACKSOLAR ZERO

黒を基調としたデザインで、屋根に**美しく調和**。
小型化と**高効率化**により、**高い搭載容量**を実現した
フラッグシップモデル。

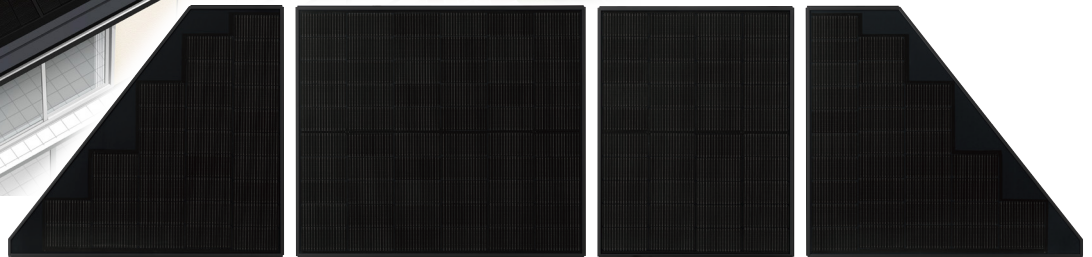


*画像はイメージです。



寄棟・切妻屋根向け(屋根置型)

2023年10月発売予定



NQ-120LP **NEW**

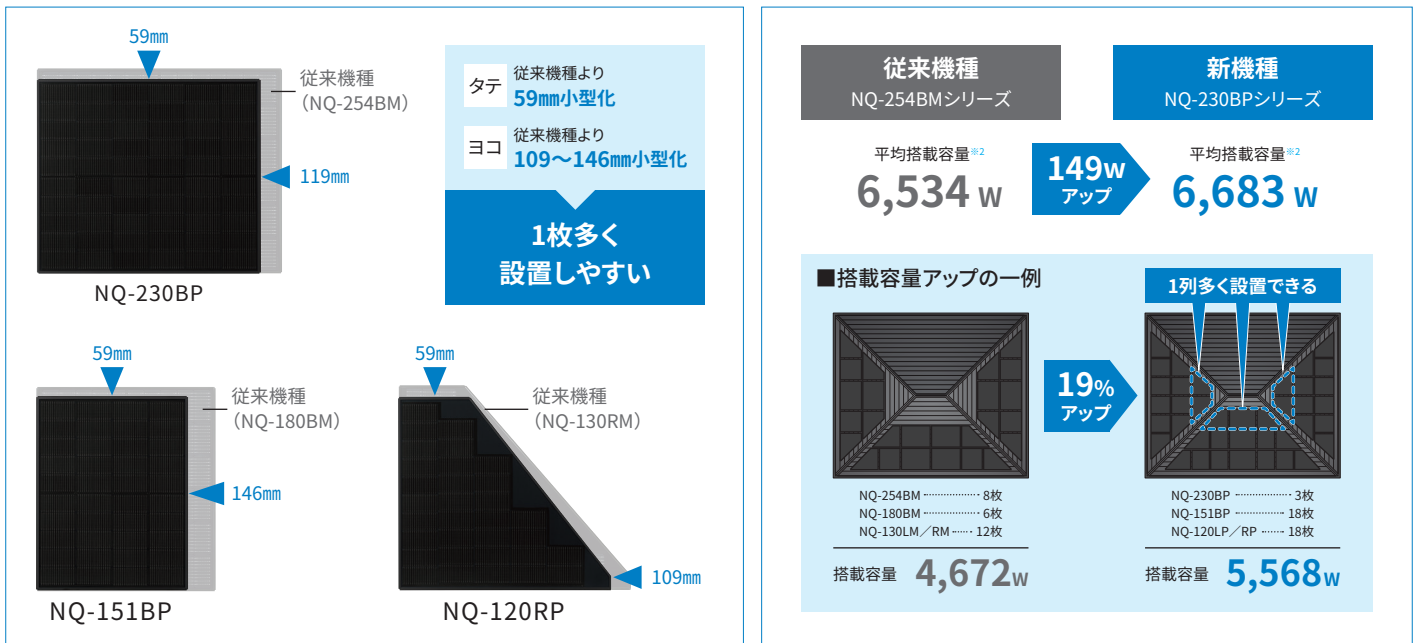
NQ-230BP **NEW**

NQ-151BP **NEW**

NQ-120RP **NEW**

モジュールの小型化+ルーフィット設計^{*1}により、搭載容量をアップ

従来機種と比べ小型化により、限られた屋根スペースでも設置容量を増やしやすく、効率よく配置。



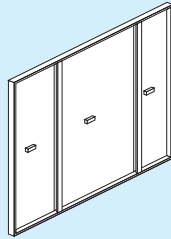
^{*1} サイズ・形状が異なる4機種の太陽電池モジュールを組み合わせ、屋根の大きさに合わせて効率よく設置できます。 ^{*2} 寄棟屋根50プランにおける搭載容量の平均値。

仕様

タイプ	屋根設置型【切妻・寄棟ルーフィット設計仕様】		
形名	NQ-230BP NEW	NQ-151BP NEW	NQ-120LP/RP NEW
セル種類	単結晶		
モジュール変換効率	20.2%	19.5%	15.8%
公称最大出力	230W	151W	120W
公称最大出力動作電圧	17.77V	11.67V	9.27V
公称最大出力動作電流		12.95A	
公称開放電圧	21.72V	14.48V	11.59V
公称短絡電流		13.68A	
外形寸法(長さ×幅×厚み)	1,146 × 996 × 38.5mm	779 × 996 × 38.5mm	1,092 × 996 × 38.5mm*1
質量	13.0kg	9.0kg	9.0kg
希望小売価格	176,000円(税込)	121,000円(税込)	99,000円(税込)

積雪地域にも設置可能(NQ-230BPのみ)

モジュール裏面に別売りのテンションバーを取り付けることで、積雪性能を強化し、垂直積雪量※2200cmの地域にまで対応※3できます。



パワーコンディショナ接続枚数(1回路あたりの接続枚数)※4※5

蓄電池連携型パワーコンディショナ※6		JH-55KF4B※7		JH-55NF3/JH-40NF2※8	
梱包箱記載		大電流モデル対応	—	大電流対応	—
識別記号※9		A~X	無、Y~Z	A~U	無、V~Z
形名	NQ-230BP	3~11枚※10	—	3~13枚※11	—
	NQ-151BP	5~17枚※10	—	5~20枚※11	—
	NQ-120LP/RP	6~22枚※10	—	6~26枚※11	—

●太陽電池モジュールの変換効率(%)は、 $\frac{\text{モジュール公称最大出力(W)} \times 100}{\text{モジュール面積(m}^2\text{)} \times 1,000\text{W/m}^2}$ の計算式を用いて算出しています。変換効率とは、太陽光エネルギーから電気エネルギーに変換したときの割合を表します。

●公称最大出力の数値は、JIS規格に基づき基準状態で測定した代表的な値です。●太陽電池モジュールは重塩害対応です。強風時海水が直接かかる場所を除き設置できます。

※1 コーナーモジュール(NQ-120LP/RP)の詳細外形寸法については販売店にお問い合わせください。 ※2 過去の積雪データなどに基づき、各特定行政庁が定めています。お住まいの地域の垂直積雪量は、各特定行政庁のウェブサイトなどでご確認ください。 ※3 積雪200cmの対応は、横置き限定(長辺を横方向)です。 ※4 表内の枚数の範囲内でも実使用時の太陽電池出力がパワーコンディショナの最大入力電力を超過した場合、超過分は電力変換されません。最大入力電力の1.25倍程度を目安に枚数を減らすことが、電力超過によるロス軽減に有効です。全ての入力回路を使用しなければ、定格出力一杯まで出力できません(JH-55KF4Bを除く)。また、晴天時・気温-10℃を下回る地域では1回路の最大設置枚数が制限される場合があります。詳細は販売店にお問い合わせください。 ※5 最低入力容量は1.10kWを推奨します。 ※6 クラウド蓄電池を設置する場合の機器の組み合わせは、当社ウェブサイトにてご確認ください(<https://jp.sharp/sunvista/battery/partnumber/>)。 ※7 JH-55KF4Bと蓄電池を接続する場合は別途蓄電池用コンバータ(JH-WD2001)が必要です。また、自動切替盤(当社指定機種)が必要です。 ※8 JH-55NF3/40NF2と蓄電池を接続する場合は別途蓄電池用コンバータ(JH-WD2111)が必要です。また、家中まるごと停電対応の場合は、自動切替盤(当社指定機種)が必要です。 ※9 パワーコンディショナ本体の定格ラベルの製造番号表記の右にある記号。 ※10 最大電力追従制御機能で動作可能な最大電流値は11Aです。気象条件・設置条件等により、電流値が超過した場合は、出力を一時的に抑制することがあります。 ※11 周囲温度によっては入力電流を制限することがあります。

BLACKSOLARプレミアム保証

BLACKSOLARシリーズ限定の長期プレミアム保証を実現

無償



■対象形名: NQ-230BP/NQ-151BP/NQ-120LP/RP

機器保証 **モジュール保証** **20年間**

モジュールの故障時に修理または交換を実施。

* シャープ製の機器が対象となります。 * システム構成機器の保証は、正常な発電機能が対象となります(架台につきましても、太陽電池モジュールの正常な設置に必要な強度が保証対象となります)。

他の周辺システム機器も、すべてシャープ製だから15年間保証。

(対象機器) ● パワーコンディショナ ● 電力モニタ ● クラウド連携エネルギーコントローラ※12
● ケーブル ● 電力センサー ● スtringコンバータ ● 架台 ● 開閉器

出力保証 **モジュール出力値を保証**

機器※13およびシステム容量に応じた出力値を20年間保証します。

■ 出力保証値 10年 11~15年 16~20年
お引渡し日から 90% 85% 80%

*モジュール最大出力の90%を基準とした出力保証値です。
*太陽電池モジュールの公称最大出力の数値は、JIS規格に基づき基準状態で測定した代表的な値です。

※12 クラウド連携エネルギーコントローラ(JH-RV11)の機器連携コントローラ(JH-RVB1)およびオプション品(直結CTセンサー【分岐用】:JH-ASH11)は長期保証の対象外となります。 ※13 太陽電池モジュールの製造上起因する機器の不具合、および保証書記載の販売店の当社基準に沿った設置工事に起因する機器の不具合を保証します(例:太陽電池モジュールのガラス割れ、バックシートのキズ、破れ等による漏電)。 ●お引渡し日から1ヶ月以内のお申し込みが必要です。 ●対応事象:システム構成機器が故障した場合、太陽電池モジュールの出力が保証値を下回った場合、当社基準に沿った設置工事が原因でシステムが故障した場合。以上の場合に保証書記載の保証条件に従い対応します。お客様の故意または過失による故障は対象外となります。 ●対象形名以外のモジュールの場合、モジュールおよび周辺システム機器ともに15年保証(有償)もしくは10年保証(無償)の選択となります。BLACKSOLARプレミアム保証は住宅用限定の保証制度です。産業用(小規模産業用を含む)は対象外となります。

シャープエネルギーソリューション株式会社

〒581-8585 大阪府八尾市北亀井町3丁目1番72号 電話番号:06-6791-9733(代)

この資料の内容は、2023年8月現在のものです。

掲載内容は予告なく変更することがあります。商品の色調は印刷のため実物と異なる場合もありますのであらかじめご了承ください。また、設置事例の写真はCGによる修正加工、イメージ図です。