

PLC 関連製品 JW100CUH シリーズ、JW1MAH シリーズ 新モデルのご案内

拝啓、貴社、益々ご清栄のこととお慶び申し上げます。

平素より弊社製品に格別のご高配を賜り、厚く御礼申し上げます。

さて標記の件、PLC 関連製品：コントロールユニット（JW100CUH/JW70CUH/JW50CUH）、メモリーモジュール（JW1MAH/JW2MAH/JW3MAH/JW4MAH）につきまして、一部部品を変更しました新モデルを設定致しますのでご案内申し上げます。

旧モデルと新モデルの概要につきましてご連絡させていただきますので、ご確認賜りますよう、お願い申し上げます。

敬具

— 記 —

1. 旧モデル と 新モデル の形名と仕様差異：

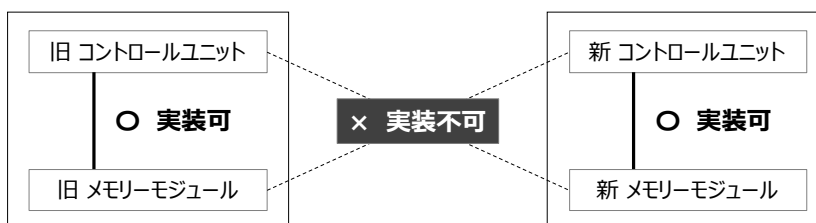
| 製品種別       | 旧モデル     | 新モデル            | 差異   |
|------------|----------|-----------------|--|
| コントロールユニット | JW100CUH | <b>JW101CUH</b> | <ul style="list-style-type: none"> <li>性能は同仕様</li> <li>メモリコネクタ部品を変更</li> </ul> |
|            | JW70CUH  | <b>JW71CUH</b>  |  |
|            | JW50CUH  | <b>JW51CUH</b>  |  |
| メモリーモジュール  | JW1MAH   | <b>JW11MAH</b>  | <ul style="list-style-type: none"> <li>性能は同仕様</li> <li>メモリコネクタ部品を変更</li> </ul> |
|            | JW2MAH   | <b>JW21MAH</b>  |  |
|            | JW3MAH   | <b>JW31MAH</b>  |  |
|            | JW4MAH   | <b>JW41MAH</b>  |  |

2. 実装時の注意事項：

旧モデルと新モデルの実装互換性につきまして、ご案内致します。

旧モデルと新モデルでは、メモリコネクタ部品が異なります。コントロールユニットへメモリーモジュールを直接実装して使用する構成（オス－メスの関係）ですので、旧モデルと新モデルとで実装互換性がありません。

コントロールユニットとメモリーモジュールはセット（**旧モデル同士 または 新モデル同士**）でご使用いただきますよう、お願い致します。



※ 旧モデル－新モデルの組合せでは、ご使用頂けません。

3. その他：

- ・ 上記 2. の注意事項につきましては、故障時のサービス対応も同様となります。
- ・ 添付資料： 外観写真（比較）

外観写真（比較）：

◆コントロールユニット

旧モデル：JW70CUH

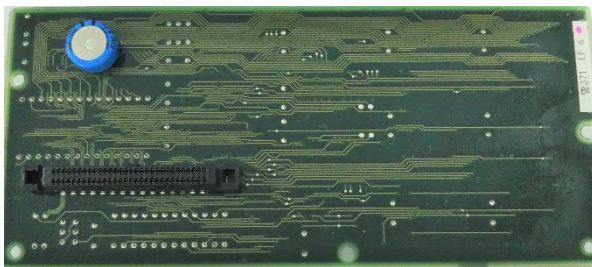


新モデル：JW71CUH

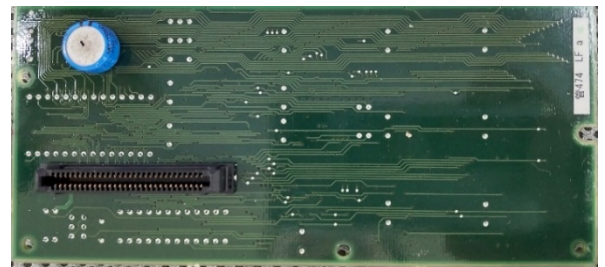


◆メモリーモジュール

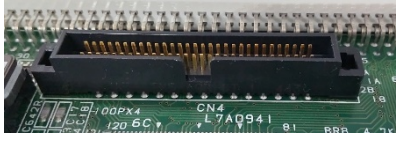

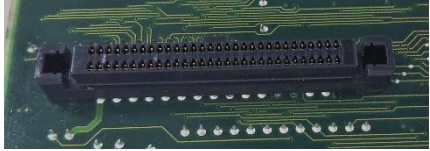

旧モデル：JW2MAH



新モデル：JW21MAH



◆コネクタ（拡大）

|            | 旧モデル  | 新モデル   |
|------------|---|--|
| コントロールユニット |  |  |
| メモリーモジュール  |  |  |