

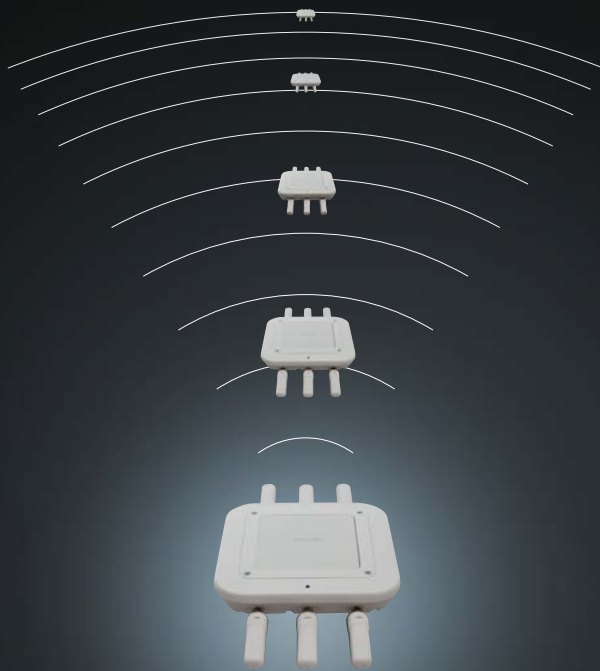
# SHARP

Be Original.

## 無線LANアクセスポイント

QX-C300シリーズ

地域社会、商業施設、学校、病院、工事現場など、  
屋外でも柔軟にネットワークソリューションを提供します。



無線 LAN アクセスポイント  
**QX-C300シリーズ**

無線バックホール方式を採用



本カタログ掲載商品の価格には、配送・設置・別売部品・付帯工事、使用済み商品の引き取りなどの費用は含まれておりません。

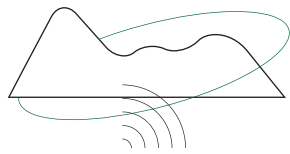
# 屋内に限らず、屋外でも簡単に ネットワーク構築できるシャープ独自の 無線LANアクセスポイント「QX-C300」。

ハイスピードな無線LAN環境がスマートネットワーク社会での  
新しい情報サービスを実現します。

## Wireless Network Solutions

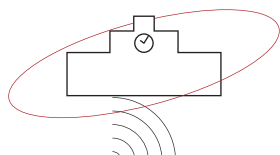
### 無線LANアクセスポイントQX-C300で広がるソリューション

インフラ未整備エリア、学校、商業施設、建築現場など社会のさまざまなシーンで  
新しいネットワークソリューションを構築します。



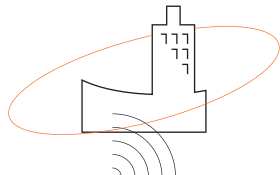
インフラ未整備エリア

- ◎屋外にネットワークを構築
- ◎観光地の無線LAN化
- ◎高速ネットワークの新設



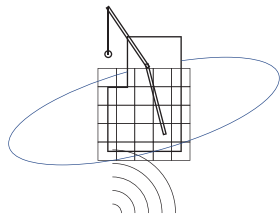
学校

- ◎ICT教育のインフラ整備
- ◎屋外授業のIT化
- ◎体育館も柔軟にエリアを拡張



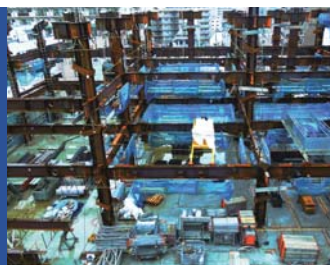
商業施設

- ◎ネットワークエリアの増築
- ◎コンテンツサービスの提供
- ◎快適な店舗空間の実現



建築現場・イベント会場

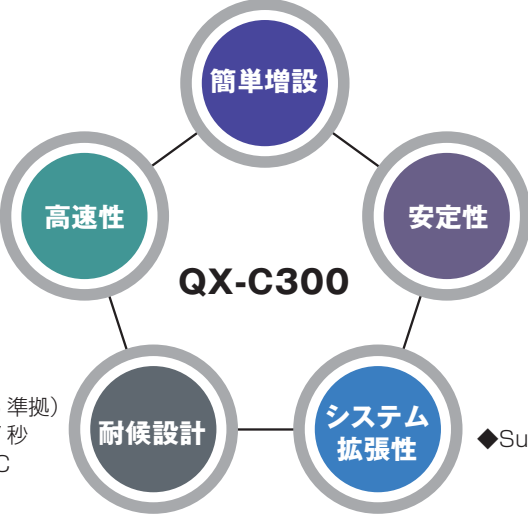
- ◎進捗状況により柔軟に増築
- ◎一時的にネットワーク構築
- ◎独立した通信環境の構築





◆アクセスポイント間を無線バックホール方式で繋ぐので増設が簡単

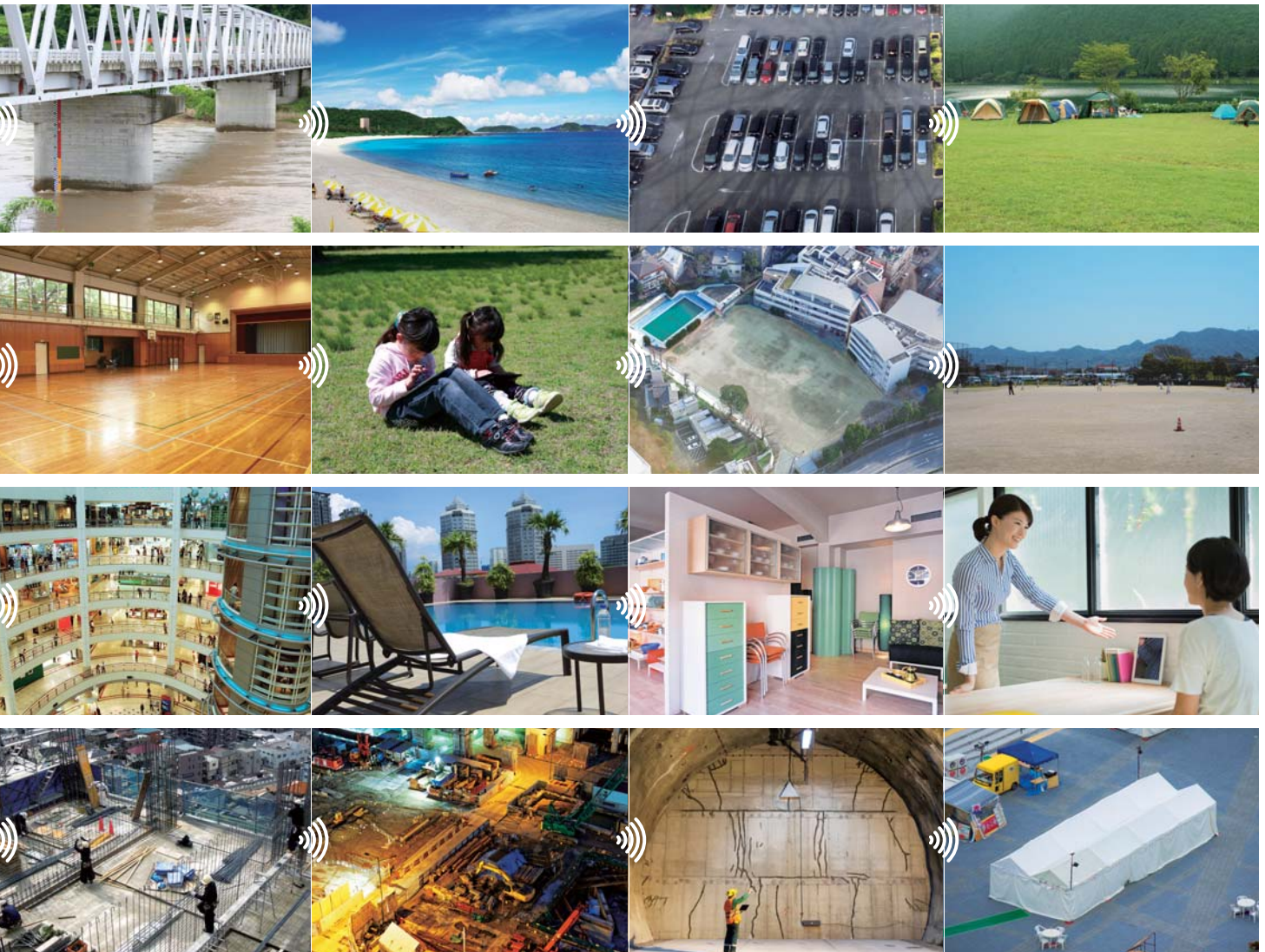
◆マルチチャンネル制御の無線バックホール  
◆理論最大値 1.3Gbps のデータリンク速度 (IEEE802.11ac 3X3MIMO)



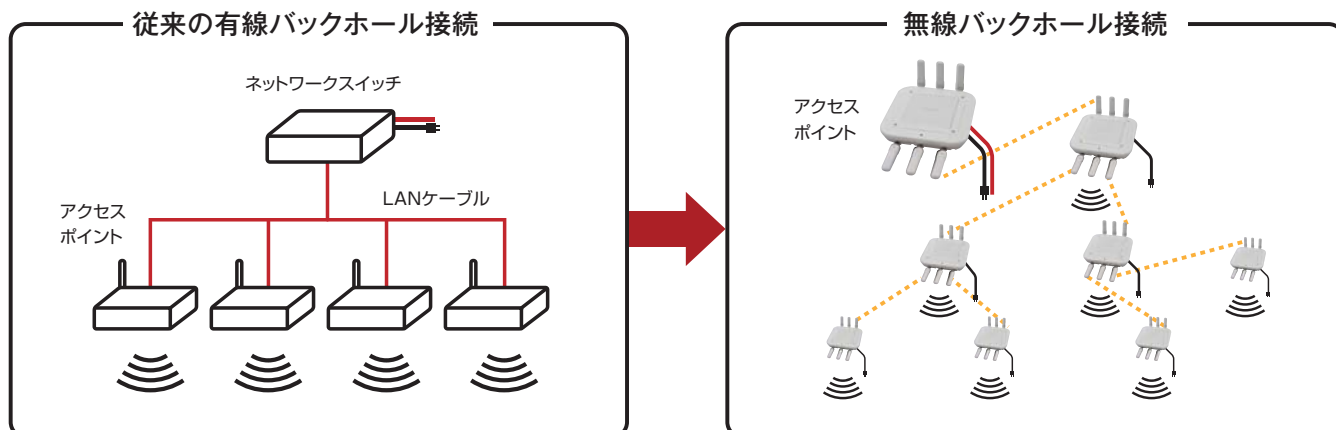
◆最適なチャンネル割当  
◆瞬時ルーティング切替

◆防水・防塵設計 (IP66 準拠)  
◆耐風速性能 最大 60m/秒  
◆動作温度 -20℃~50℃

◆Sub-GHz 無線ユニット



# 高速で安定した快適ネットワーク接続を実現する 無線バックホール方式アクセスポイント

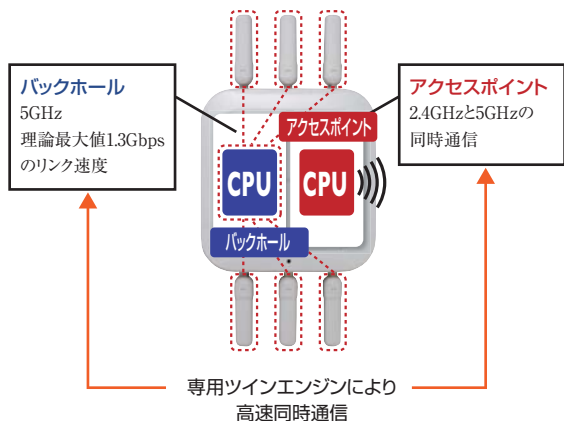


従来は、アクセスポイントまでLAN配線が必要でしたが、無線バックホールにより配線が不要になり、柔軟に無線LANネットワークが構築できます。

- ◎IEEE802.11ac仕様で、3×3MIMOの高速データ転送に対応
- ◎IEEE802.11nアクセスポイントの約3倍に相当する最大1.3Gbpsの速度に対応
- ◎電波干渉の少ない4.9GHz帯対応モデルも展開（ご利用の環境に合わせた4モデルを展開）
- ◎1アクセスポイント当たりクライアント最大126台接続可能
- ◎アクセスポイントの移設や増築にも柔軟に対応

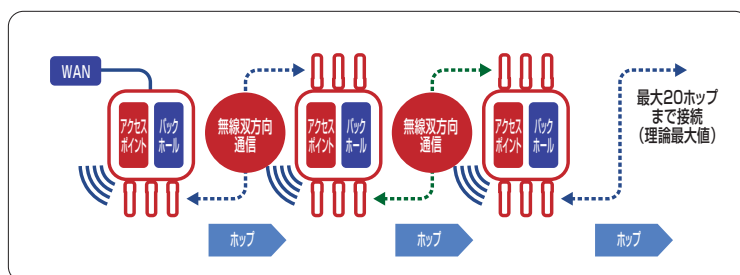
## 多段ホップでもスループット低下が少ない高速接続を実現

アクセスポイント／バックホール  
それぞれに専用の高速エンジンを搭載



上り用、下り用それぞれに独立した専用無線モジュールを搭載

複数のバックホールリンクに個別のチャンネルを割り当てる  
マルチチャンネル方式無線バックホール



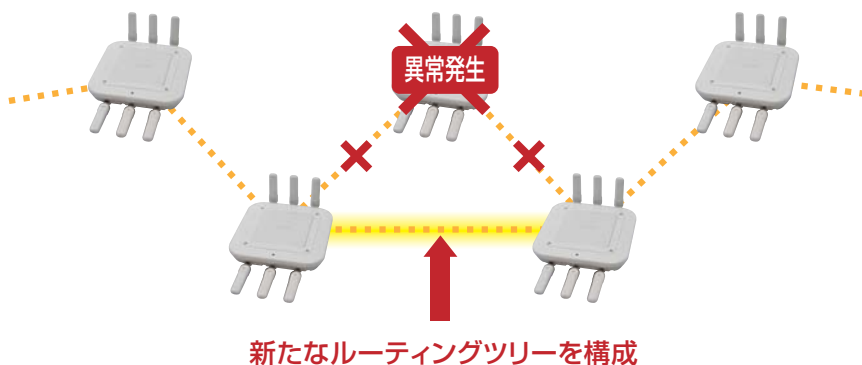
## 安定したネットワーク接続を実現

### 最適なチャンネル割り当て

アクセスポイントの設置時や、レーダー検知時は、電波状況が最も良いチャンネルを選定し、設定することができます。

### 瞬時ルーティング切替

バックホールの無線状況の異常や変化に対応、瞬時ルーティング切替によりネットワークの切断を回避します。



## セキュリティ機能

### ◆セキュリティ対応：

Open、WEP、WPA/WPA2mixed-PSK、WPA2-PSK、  
WPA/WPA2mixed-EAP (802.1X)、  
WPA2-EAP (802.1X) 設定可

### ◆MAC アクセス制御：

アクセスポイント単位で最大 200 台

### ◆管理者アドレス制限：IP アドレス指定可能

## 耐候設計

### ◆防水・防塵設計 (IP66準拠)

### ◆耐風速性能 最大60m/秒

### ◆動作温度 -20℃～50℃

### ◆動作湿度 10%～90% (結露しないこと)



## Sub-GHz無線のセンサーと連携できる無線ユニット 【別途オプション提供】

Sub-GHz無線対応の各種センサーと連携可能なSub-GHz無線ユニットをメーカーオプションとして提供します。

## 商品バリエーション

QX-C300シリーズ 4タイプ展開 <small>※各アンテナはオプションです。</small>		標準アンテナ仕様		高利得アンテナ仕様 (本体出力を下げたモデル)		
		QX-C300	QX-C300H	QX-C300J	QX-C300JH	
IEEE 802.11j(4.9GHz帯)対応		—	—	○	○	
対応バックホール用アンテナ	平面アンテナ(長距離通信用)	—	○	—	○	
	指向性アンテナ	ストレート型	○	○※	○	○※
		L字型	○	○※	○	○※
	無指向性アンテナ	ストレート型	○	○※	○	○※
L字型		○	○※	○	○※	

※本体出力を下げたモデルのため、指向性アンテナ、無指向性アンテナをご利用の際は、QX-C300/QX-C300Jと比較して通信距離が短くなります。

## 周辺オプション

チャンネルリソースが有効利用できる

### 指向性アンテナ

#### ストレート型



QB-A300DS

#### L字型



QB-A300DL

360度をカバーする分岐に適した

### 無指向性アンテナ

#### ストレート型

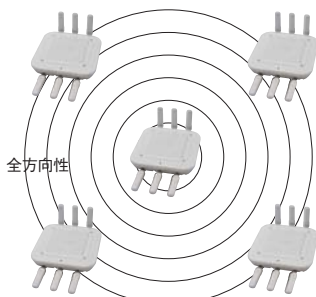


QB-A300NS

#### L字型



QB-A300NL



長距離通信が可能な

### 平面アンテナ (H/JH専用オプション)



QB-A300H



平面アンテナ用

### 延長ケーブル



QB-S300(3本セット)

設置方法の柔軟性に  
対応した、長さ5mの  
平面アンテナ用  
延長アンテナケーブル

屋内設置用

### ACアダプター



QB-D300

屋内設置用ACアダプター

屋外設置での温度上昇を低減する

### ソーラーシールド



QB-B300(取付金具含む)

直射日光による温度上昇を  
避け、アクセスポイントの  
動作安定化に対応した  
シールドカバー



ビーム幅:約100度

無線LANアクセスポイントQX-C300シリーズ 仕様一覧表

項目		形名				
		QX-C300	QX-C300H	QX-C300J	QX-C300JH	
無線LAN	アクセスポイント (2.4GHz/5GHz)	準拠規格	IEEE802.11 b/g/a/n/ac準拠			
		リンク速度 (理論最大値)※1	802.11b:11Mbps、802.11g:54Mbps、802.11a:54Mbps 802.11n:450Mbps、802.11ac:1.3Gbps			
		内蔵アンテナ	3×3 MIMO			
		ビームフォーミング	○			
	バックホール (5GHz)	準拠規格	IEEE802.11 a/n/ac準拠 (W52/W53/W56)	IEEE802.11j準拠 (4.9GHz帯)※2		
		リンク速度 (理論最大値)※1	802.11a:54Mbps、 802.11n:450Mbps、 802.11ac:1.3Gbps	802.11a:54Mbps、 802.11n:450Mbps、 802.11ac:1.3Gbps、 802.11j(4.9GHz帯):600Mbps		
		外部アンテナ(別売)	3×3 MIMO			
		指向性アンテナ(スレート型/L字型)	○	○※	○	○※
		無指向性アンテナ(スレート型/L字型)	○	○※	○	○※
		平面アンテナ(長距離通信用)※3	×	○	×	○
無線バックホール機能 (理論最大値)		最大ホップ数:20、最大分岐数:20、 メッシュあたりのAP数:50、 メッシュあたりの端末接続数:6300				
ビームフォーミング		○				
暗号化方式		独自方式				
有線LAN	バックホール	LANポート	10BASE-T、100BASE-TX、1000BASE-T			
端末接続数		最大126台 (2.4GHz:63台、5GHz:63台)				
QoS		IEEE802.11e WMM EDCA AC_BE/AC_BK/AC_VI/AC_VOを設定可				
SSID		マルチSSID 最大16個 (2.4GHz:8個、5GHz:8個) ステルス SSID毎に設定可				
VLAN		SSID毎に設定可 / IEEE 802.1Q対応(タグVLAN)				
セキュリティ		認証/暗号化方式	SSID毎に Open、WEP、WPA/WPA2mixed-PSK、WPA2-PSK、WPA/WPA2mixed-EAP(802.1X)、WPA2-EAP(802.1X) 設定可			
		MACアクセス制御	アクセスポイント単位で最大200台			
		RADIUS	SSID毎に設定可			
		管理者アドレス制限	IPアドレス指定可			
管理		SNMP	v1/v2/v3			
		SNTP	○			
		syslog	○			
		設定	Web UI、無線LANソフトウェアコントローラー			
		言語	日本語/英語			
環境設計		RoHS対応				
環境性能※4		防水・防塵設計	○(IP66準拠)			
		動作温度※5	-20℃~50℃			
		動作湿度	10%~90%(結露しないこと)			
		耐風速性能	最大60m/秒			
物理的仕様※6		外形寸法 (幅×奥行×高さ)	(本体部)236×247×43mm (突起含む)236×253×59mm			
		質量	約2.1kg(本体のみ)			
		盗難対策	ロック施設用穴あり			
電源※7		DC12V 最大5000mA (屋内向けACアダプターについては、別売オプションとして準備)				
付属品		取扱説明書、取付用金具一式				

- ※1 設置環境により通信速度は異なります。
- ※2 4.9GHz帯の利用には、無線局免許が不要な登録局に該当するため、登録申請が必要となります。また、その運用には、第三級陸上特殊無線技士以上の免許が必要となります。
- ※3 送信できる空中線電力の規定により、平面アンテナを使用する場合、本体の電力を下げたモデル(QX-C300H/JH)をご利用いただく必要があります。
- ※4 環境によっては、耐候ボックスの使用を推奨しております。
- ※5 無風状態に限ります。尚、低温環境下(-20℃~0℃)で起動する場合は、通電した状態で2時間以上放置してから再起動してください。尚、低温環境下でご利用の場合は、お取り扱い店にご相談ください。
- ※6 外形寸法、質量にはアンテナを含みません。
- ※7 屋外設置用電源については、設置工事業者様にお問い合わせください。



アクセスポイントの運用をサポートするシステム/ツール

	設置設計 支援ツール	無線LAN ソフトウェア コントローラー	無線LAN リモート監視 サービス付
サービス内容	QX-C300シリーズで効率良いネットワーク環境を構築するための設置設計支援ツールをご提供します。	ネットワークの設定や死活監視、各アクセスポイントのステータスを遠隔一括監視するソフトウェアコントローラーをご提供します。	ネットワークや各アクセスポイントの異常をメールでお知らせするサービスをご提供します。※
提供形態	PC アプリケーション	クラウド版 ○ オンプレミス版 ○	クラウド版 ○

※監視サーバーによる自動検知、自動通知(メール)は、24時間365日稼働

商品についてのご注意

- 本製品の通常の使用において、製品の使用環境(温湿度など)や使用頻度、経過時間により、劣化/摩耗が進行し、寿命が著しく短くなる可能性がある部品があります。これを「有寿命部品」と呼びます。本製品には、次の有寿命部品が含まれています。[ACアダプター、ケーブル類]ご使用状態によっては早期に部品交換(有料)が必要となる場合があります。また部品によっては、ユニット単位の交換になる場合があります。
- 本製品の保証内容は、顧客登録時に発行される「製品保証書」の「無料修理規定」に記載されています。製品をご利用になる前にご確認ください。

カタログについてのご注意

- このカタログについてのお問い合わせは、お近くの販売店にご相談ください。もし、販売店でお分かりにならないときは、下記におたずねください。
- シーン写真はイメージであり、実際の使用状況とは異なる場合があります。ご使用上のご注意については、説明書を必ずご確認ください。
- その他記載されている会社名、製品名、商品名等の固有名称は各社の商標または登録商標です。
- 仕様の一部を予告なく変更することがあります。また、一部の仕様についてはバージョンアップにより対応する場合があります。
- 商品の色調は印刷のため実物と異なる場合もありますので、あらかじめご了承ください。

無線LANアクセスポイント QX-C300シリーズについての製品情報、周辺機器情報や、サポート情報などお役立ち情報をご案内しています。

無線スマートネットワークWebサイト

<http://www.sharp.co.jp/business/smartnetwork/>

シャープWebサイト

<http://www.sharp.co.jp>

ご相談窓口 | ©商品サービスに関するお問い合わせ | シャープスマートネットワークサポート | 電話:050-5893-9212 | メールアドレス:snw.sc@sharp.co.jp | 受付時間:月~金 9:30-17:30(祝日および弊社休日を除く)

シャープ株式会社

本社 〒590-8522 大阪府堺市堺区匠町1番地

このカタログの内容は、2017年3月現在のものです。

R.10 QXC1703