

■仕様一覧

形名	PN-L501C	PN-L401C
設置方向※1	横/縦置き(反時計回り)/水平上向き	
液晶パネル	50V型ワイド(対角125.7cm) TFT液晶 / 40V型ワイド(対角100.3cm) TFT液晶	
バックライト	LEDエッジ型	
最大解像度	1,920×1,080ドット	
最大表示色	約1,677万色	
画素ピッチ	水平 0.571×垂直 0.571 (mm)	水平 0.457×垂直 0.449 (mm)
輝度(標準値)※2	400cd/m <sup>2</sup>	300cd/m <sup>2</sup>
コントラスト比(標準値)	5,000:1	
視野角	左右 178°/上下 178°(コントラスト比≧10)	
表示画面サイズ	横 1,095.8×縦 616.4 (mm)	横 878.1×縦 485.3 (mm)
応答速度	9.5ms(Gray to Gray, Ave.)	
タッチパネル	検出方式: 静電容量方式 PC接続端子: USB(2.0準拠)(Bタイプ)(1系統) 電源供給: 本体から供給 タッチ操作: 最大10点マルチタッチ 保護ガラス: 厚さ約3.2mm(フィルム含む)、強度:130cm※5 / 厚さ約2.5mm(フィルム含む)、強度:130cm※5	
コンピュータ入力信号	映像: アナログRGB(0.7Vp-p) [75Ω]、HDMI、DisplayPort 同期: 水平/垂直セパレート(TTL:正/負) プラグ&プレイ: VESA DDC2B対応 パワーマネジメント: VESA DPMS準拠	
入力端子※3	コンピュータ信号: アナログミニD-sub15ピン(1系統) HDMI: 2系統(HDCP対応、PC/AV信号対応)※6 音声: φ3.5mmミニステレオジャック(1系統) DisplayPort: 1系統(HDCP対応、PC信号対応) RS-232C: D-sub9ピン(1系統)	
出力端子※3	音声: φ3.5mmミニステレオジャック(1系統)	
入出力端子※3	LAN端子: 10BASE-T/100BASE-TX(1系統)	
USBハブ機能	USB(2.0準拠)(Aタイプ)(2系統)	
拡張スロット	12V、2.5A(別売品での機能拡張時の供給電力)	
スピーカー出力	10W+10W	
設置	VESA 4点留め(ピッチ400mm×200mm)(ネジM6) / VESA 4点留め(ピッチ200mm×200mm)(ネジM6)	
電源	AC100~240V 50/60Hz	
消費電力	105W	89W
周囲条件	使用温度範囲※4: 5℃~35℃ 使用湿度範囲: 20~80%(結露なきこと)	
外形寸法(ディスプレイ部のみ)	幅約1,151×奥行約68.5×高さ約686(mm) / 幅約939×奥行約65×高さ約546(mm)	
質量(ディスプレイ部のみ)	約28kg	約17.5kg
梱包時寸法(質量)	幅約1,296×奥行約220×高さ約830(mm)(約34kg) / 幅約1,085×奥行約200×高さ約725(mm)(約25kg)	
主な付属品	AC電源コード(3m)(約3m)、リモコン、リモコン用乾電池(単4形2個)、セットアップマニュアル、保証書、ロゴシール、ケーブルクランプ、カメラ用マウント、カメラ取り付けネジ(インネジ)、USBケーブル(3.0m)※8、ペットレ、CD-ROM、タッチペン(1本)、SHARPディスプレイネジ(2本)、デスクトップスタンド(PN-L401Cのみ)、縦置き用操作パネルシール他	

※1 縦置き回転方向は、横置きを前面から見た時の回転方向。 ※2 輝度は、入力モードや映像調整の設定などにより変わります。また、輝度は経年により劣化します。一定の輝度を維持するものではありません。液晶パネルの輝度であり、製品の輝度とは異なります。 ※3 ハンコンや映像機器との接続には市販の接続用ケーブルをお使いください。 ※4 別売品取り付け時の温度範囲は、別売品の仕様をご確認ください。別売品を付けたら温度範囲が変わる場合があります。また、設置条件により温度範囲が変わる場合があります。平置きまたは水平面に対し垂直の状態から上向き20°を超える場合は、5℃~30℃で使用してください。 ※5 ガラス中央に500gの鉄球を落ととも割れない距離の目安です。 ※6 HDMIは、PC、AV共用です。 ※7 3ピンですので、それに対応したコンセントが必要です(100V専用)。 ※8 タッチパネル部とパソコンを接続するケーブルです。 ■VESA:Video Electronics Standards Association ■DDC:Display Data Channel ■DPMS:Display Power Management Signaling ■MirrorOpおよびHDBaseTは別売の拡張ボードが提供する機能です。 ●仕様は一部変わることがあります。

■Windows®パソコン(別途必要)動作環境

ハンコン	USB端子(2.0準拠)を接続し、1,920×1,080の解像度が出力できるPC / AT互換機(インストール時にCD-ROMドライブが必要)
CPU	インテル® Celeron® B810E 1.6GHz以上(インテル® Core™ i7-3517UE 1.7GHz以上を推奨)
OS	Windows® 7(32ビット版/64ビット版) / 8.1(32ビット版/64ビット版) / 10(32ビット版/64ビット版)
メモリー	2GB以上
ハードディスク	空き容量5GB以上(データ保存のための空き容量が別に必要)

■商品ご理解のために

●商品の保証について ●保証期間はお買いあげの日から1年間です(ただし、バックライトおよびペン先は消耗品ですので、保証の対象になりません)。[3年保証]および[4年/5年保守パック]は別途登録が必要です。詳細はWebサイトをご覧ください。 https://www.sharp-sbs.co.jp/display/warranty/ ●取扱説明書・本体注意ラベルなどの注意書にしたがった正常な使用状態で、保証期間内に故障した場合には、お買いあげの販売店または当社が指定するサービス窓口が無料修理いたします。ただし、難島およびこれに準ずる遠隔地への出張修理は、出張に要する実費をいただきます。尚、修理の際の取り外し、再設置に要する費用は、別途お客様負担となります。 ●保証期間中でも修理は有料になることがありますので、保証書をよくお読みください。 ●商品ご使用について ●当製品は日本国内仕様です。海外では使用できません。 ●本機の設置には特殊な技術が必要です。お買いあげの販売店、または弊社営業窓口にご相談ください。お客様自身による工事は一切行わないでください。取り付け不備、取り扱いはる事故、損傷については、当社は責任を負いません。 ●TFTカラー液晶パネルは、非常に精密度の高い技術で作られていますが、画面の一部に点灯しない画素や常時点灯する画素が存在する場合があります。また、見る角度によっては、色のムラや明るさのムラが生じる場合があります。いずれもインフォメーションディスプレイの動作に影響はありませんので、あらかじめご了承ください。 ●同じ画像を長時間表示させないでください。残像現象が起こる場合があります。残像現象は、動画等を表示することで、徐々に軽減されます。 ●当製品は、各種の画面サイズ切替機能を搭載しています。テレビ番組等ソフトの映像比率と異なるモードを選択した場合、オリジナルの映像と見え方に差が出ます。この点にご留意の上、画面サイズをお選びください。営利目的または公衆に視聴されることを目的として、喫茶店・ホテルなどにおいて画面サイズ切替機能を利用して画面の圧縮、引き伸ばし等を行うと、著作権法上で保護されている著作権者の権利を侵害する恐れがありますのでご注意ください。 ●ケースに入れて設置するご周囲の空間の確保が困難な場合、周囲温度が本体仕様の「使用温度範囲」を超える場所を設置する場合は、ファンを設けるなど、ケース内の温度や周囲温度が本体仕様の「使用温度範囲」になるよう対処してください。詳しくは、弊社営業窓口までお問い合わせください。 ●「型(40V型など)は、有効画面の対角寸法を基準とした大きさの目安です。 ●カタログについてのご注意 ●製品改良のため仕様の一部を予告なく変更することがあります。また、商品の色調は印刷の実際と異なる場合がありますので、あらかじめご了承ください。 ●画面はすべてハメコミ合成です。実際の表示とは異なります。 ●Microsoft、Windowsは、米国Microsoft Corporationの米国およびその他の国における登録商標または商標です。 ●インテル、Intel Coreは、アメリカ合衆国およびその他の国におけるIntel Corporationまたはその子会社の商標または登録商標です。 ●HDMI、High-Definition Multimedia Interface、およびHDMIロゴは、米国およびその他の国におけるHDMI Licensing Administrator, Inc.の商標または登録商標です。 ●DisplayPort、DisplayPortロゴは、Video Electronics Standards Associationの米国およびその他の国における商標または登録商標です。 ●HDBaseTとHDBaseT Allianceロゴは、HDBaseT Allianceの登録商標です。 ●MirrorOpは、Barco Limitedの登録商標です。 ●Crestion ConnectedはCrestion Electronics, Inc.の商標です。 ●その他、会社名、製品名等の固有名称は各社の商標または登録商標です。

安全にお使いいただくために  
●ご使用前に取扱説明書をお読みの上、正しくお使いください。表示された正しい電源・電圧でお使いください。

■「オープン価格」の商品は、希望小売価格を定めておりません。価格については販売店にお問い合わせください。■ご購入の際は、購入年月日・販売店名など所定の事項を記入した保証書を必ずお受け取りください。

●インフォメーションディスプレイに関するご相談窓口

0120-015885  
※フリーダイヤルサービスをご利用できない場合は、電話:043-299-8011

受付/対応時間: 月曜日~金曜日(9:00~17:00)  
: 土曜日・日曜日・祝日など弊社休日を除く  
ビジネスソリューション事業本部  
ビジュアルソリューション事業部 国内営業部 サポートセンター

●価格については販売店にお問い合わせください。  
●このカタログについてのお問い合わせは、販売店にご相談ください。もし、販売店でお分かりにならないときは、左記におたずねください。

シャープ株式会社

本社 〒590-8522 大阪府堺市堺区匠町1番地



このカタログの内容は、2017年12月現在のものです。

ビ(ビ)-1310 H.40 [PNL501J]

■PC系 対応表示モード

解像度	水平周波数	垂直周波数	ドット周波数	アナログ信号		デジタル信号	
				HDMI	DisplayPort	HDMI	DisplayPort
640×480	31.5kHz	60Hz	25.175MHz	●	—	—	—
	37.9kHz	72Hz	31.5MHz	●	—	—	—
	37.5kHz	75Hz	31.5MHz	●	—	—	—
800×600	35.1kHz	56Hz	36.0MHz	●	—	—	—
	37.9kHz	60Hz	40.0MHz	●	—	—	—
	48.1kHz	72Hz	50.0MHz	●	—	—	—
1,024×768	46.9kHz	75Hz	49.5MHz	●	—	—	—
	48.4kHz	60Hz	65.0MHz	●	●	●	●
	56.5kHz	70Hz	75.0MHz	●	●	●	●
1,152×864	60.0kHz	75Hz	78.75MHz	●	●	●	●
	67.5kHz	75Hz	108.0MHz	●	●	●	●
	64.0kHz	60Hz	108.0MHz	●	●	●	●
1,280×800	80.0kHz	75Hz	135.0MHz	●	●	●	●
	80.0kHz	75Hz	135.0MHz	●	●	●	●
	80.0kHz	75Hz	135.0MHz	●	●	●	●
1,280×960	80.0kHz	75Hz	135.0MHz	●	●	●	●
	80.0kHz	75Hz	135.0MHz	●	●	●	●
	80.0kHz	75Hz	135.0MHz	●	●	●	●
1,280×1,024	80.0kHz	75Hz	135.0MHz	●	●	●	●
	80.0kHz	75Hz	135.0MHz	●	●	●	●
	80.0kHz	75Hz	135.0MHz	●	●	●	●
1,360×768	47.7kHz	60Hz	85.5MHz	●	●	●	●
	47.7kHz	60Hz	85.5MHz	●	●	●	●
	47.7kHz	60Hz	85.5MHz	●	●	●	●
1,400×1,050	65.3kHz	60Hz	121.75MHz	●	●	●	●
	65.3kHz	60Hz	121.75MHz	●	●	●	●
	65.3kHz	60Hz	121.75MHz	●	●	●	●
1,440×900	55.9kHz	60Hz	106.5MHz	●	●	●	●
	55.9kHz	60Hz	106.5MHz	●	●	●	●
	55.9kHz	60Hz	106.5MHz	●	●	●	●
1,600×1,200	75.0kHz	60Hz	162.0MHz	●	●	●	●
	75.0kHz	60Hz	162.0MHz	●	●	●	●
	75.0kHz	60Hz	162.0MHz	●	●	●	●
1,920×1,200	74.0kHz	60Hz	154.0MHz	●	●	●	●
	74.0kHz	60Hz	154.0MHz	●	●	●	●
	74.0kHz	60Hz	154.0MHz	●	●	●	●
1,920×1,080	67.5kHz	60Hz	148.5MHz	●	●	●	●
	67.5kHz	60Hz	148.5MHz	●	●	●	●
	67.5kHz	60Hz	148.5MHz	●	●	●	●
US TEXT 720×400	31.5kHz	70Hz	28.3MHz	●	●	●	●
	31.5kHz	70Hz	28.3MHz	●	●	●	●
	31.5kHz	70Hz	28.3MHz	●	●	●	●

※9 縮小して表示、またはパネルサイズで切り取って表示します。 ■上記対応表示モードの信号であっても、接続するコンピュータによっては正しく表示しない場合があります。 ■数値はおおよその値です。

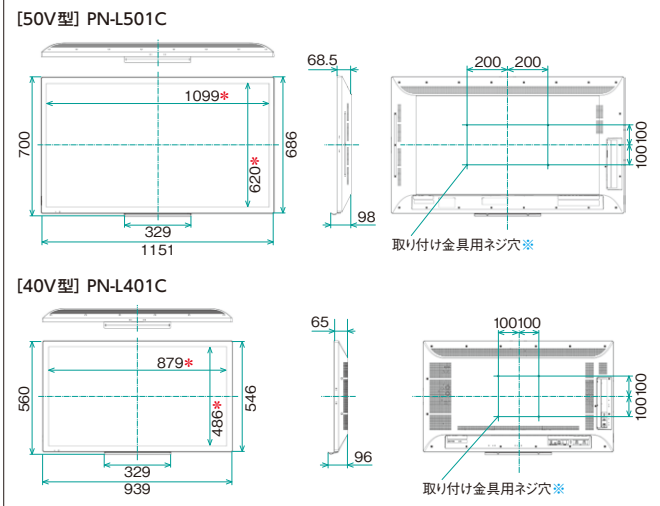
■AV系 対応表示モード

解像度	HDMI	解像度	HDMI
480i 60Hz	●	720p 60Hz	●
480p 60Hz	●	1080i 50Hz	●
576i 50Hz	●	1080i 60Hz	●
576p 50Hz	●	1080p 50Hz	●
720p 50Hz	●	1080p 60Hz	●



■本体寸法図

●単位:mm(数値はおおよその値です)



\*窓寸法 ※VESA規格の金具の取り付けには、取り付け金具の厚さ+8~10mmのM6ネジを使用してください。

SHARP

Be Original.

手軽に移動して、オープンスタイル・ミーティング。  
コラボレーションが広がる、ミドルサイズBIG PAD。

タッチディスプレイ

http://www.sharp.co.jp/business/bigpad/

PN-L501C オープン価格

PN-L401C オープン価格

2017-12

3年保証\*

4年/5年保守パック



BIG PAD

●写真は別売のプロアスタンドを取り付けた状態です。 ●写真はイメージです。 ●画面はすべてハメコミ合成です。 ●本製品は屋内専用です。 ●システム構築には、別途、ハードウェア、ソフトウェアが必要です。 ●シーンおよび画面のイメージ写真は、機能を説明するためのもので、実際の映像ではありません。 ●「3年保証」(無償)および「4年/5年保守パック」(有償)は別途登録が必要です。詳細はWebサイトをご覧ください。 https://www.sharp-sbs.co.jp/display/warranty/

本カタログ掲載商品の価格には、配送・設置調整・別売部品・付帯工事・使用済み商品の引き取りなどの費用は含まれておりません。

●このカタログは環境に配慮した森林認証紙を使用しています。  
●このカタログは環境に配慮した植物油インキを使用しています。





# 柔軟な設置性で移動もらくらく、ミドルサイズならではの新たな活用スタイルを提案。



学校でのアクティブ・ラーニングに適した電子黒板として | 50V型設置イメージ



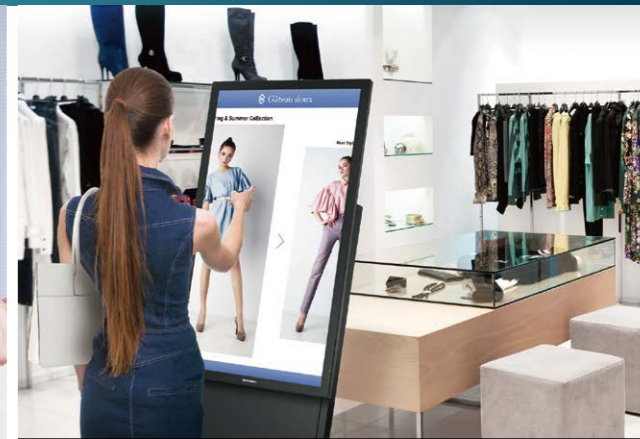
少人数のミーティング用途に使用する電子黒板として | 40V型設置イメージ



テレビ会議も開ける移動式ミーティングディスプレイとして | 50V型設置イメージ



商業施設の館内案内タッチパネルとして | 50V型設置イメージ



店舗のタッチサイネージディスプレイとして | 40V型設置イメージ



ショールームの商談用タッチテーブルとして | 40V型設置イメージ

## 少人数で行うミーティングに最適

視聴距離1~2m、2~6人での使用に適した50V型・40V型フルHDタッチパネルを採用。テーブルサイドへの設置はもちろん、可動式スタンドを使えば移動も簡単。さっと集まって画面を共有し、自由に書き込みながら意見が交わせます。

## 快適に操作できる静電容量方式タッチパネル

きめ細かい位置検出が可能な静電容量方式タッチパネルを採用しています。

## スムーズに書き込める専用ペン同梱

当社独自開発のペン先2mmの専用タッチペン(付属品)により、小さな文字もスラスラと書き込めます。



## 10点マルチタッチ対応

会議資料等を複数人で同時にタッチ操作することが可能です。

## 直感的なタッチ操作で設定変更

本体側面のタッチメニューボタンを押すとメニュー画面が表示。リモコンなしでも、画面をタッチすることで入力切替やタッチモードの切替などが行えます。



●画像はPN-L401C使用時のイメージです。

## 外光の映り込みを抑えるAG処理ガラスを採用

指紋着着が目立ちにくいAG処理ガラスを採用し、外光の映り込みを抑え、きれいで見やすい画面を実現しました。

## 強化ガラスを採用

表面が傷つきにくい、表面硬度7Hの強化ガラスを採用しています。

## 横置き/縦置き/水平上向き設置対応

一般的な横置きのほか、サイネージ用途で効果的な縦置き、水平上向き設置にも対応。幅広い設置スタイルでお使いいただけます。



## Crestron Connected™対応(PN-L501Cのみ)

ネットワーク上のシステム機器をLAN端子で一括管理・制御できる、クレストロン社の「Crestron Connected™」に対応しています。

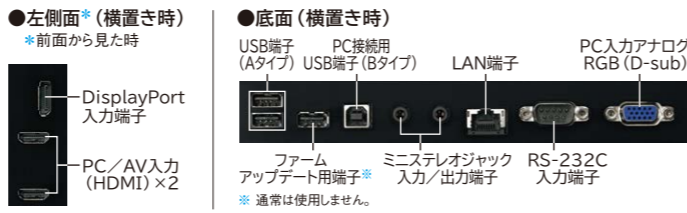
## デスクトップスタンドを同梱(PN-L401Cのみ)

ミーティングテーブルの上にコンパクトに設置できる、スタイリッシュなデザインのデスクトップスタンドを同梱しています。



## 豊富な入出力端子

様々な種類のPCと接続できるよう、豊富な入出力端子(DisplayPort、HDMI、D-Sub)を装備しています。



## e-Signage Sからのコマンドコントロールに対応

コンテンツやレイアウト情報などの配信・表示をコントロールできる、別売のデジタルサイネージソフトウェアe-Signage Sからのコマンドコントロールに対応。e-Signage Sから本機の電源ON/OFFや状態管理が可能です。

## 組み合わせて使えるBIG PAD用アプリケーション

スマートな操作性、全員参加型の会議、効率的な遠隔会議など、多彩なミーティングをサポートするアプリケーションを用意しています。

### ホワイトボードツール

SHARP ペンソフト (同梱)

5点タッチで消しゴムモード\*に、手書き文字のテキスト変換も可能

### プレゼンテーションツール

SHARP タッチビューアー (同梱)

ファイルの種類を気にせず、多彩な資料をタッチ操作で比較・参照

### 画面共有ツール

SHARP ディスプレイコネク (同梱)

BIG PADとモバイル端末を無線LANでワイヤレスリンク

### クラウド型Web会議サービス

TeleOffice (別売)

資料やホワイトボードをクラウドで共有、場所を選ばず会議に参加

\*「レーザー機能」が「使用する」の場合。  
 ●SHARP ディスプレイコネクについて詳しくはWebサイトをご参照ください。http://www.sharp.co.jp/business/bigpad/lineup/touchdisplaylink/  
 ●TeleOfficeは別売です。導入について、詳しくはWebサイトをご参照ください。https://www.sharp-sbs.co.jp/teleoffice/  
 ●SHARP タッチビューアー、SHARP ディスプレイコネクは、製品付属のCD-ROMに収録されている「SHARP インフォメーションディスプレイダウンローダー」より入手してください。

## 拡張ボード(別売)でカスタマイズ可能

本体背面に拡張スロットを装備。用途に合わせて機能を拡張することができます。

コントローラーボード	ワイヤレスボード	HDBaseT受信ボード
PN-ZB03C オープン価格	PN-ZB03W オープン価格	PN-ZB03H オープン価格
Windows® 10 IoT Enterprise 2015 LTSB搭載。専用コントローラーとしてお使いいただけます。	マルチOS対応のワイヤレス接続機能を追加できます。	離れた場所のPCとつなぎ、映像表示やタッチ操作が可能になります。

## 多彩な設置を実現する周辺機器(別売)

キャスター付きや据置型スタンドなど、豊富な周辺機器をラインアップしています。

型名	高さ	価格
PN-ZS601	1555	オープン価格
PH-915	1679	希望小売価格 68,000円+税
#FST03B	1265	オープン価格 (PN-L401Cのみ対応)
PH-775	1454.5	希望小売価格 48,000円+税 (PN-L401Cのみ対応)

●単位:mm(数値はおおよその値です) ●用途に応じた高さのスタンドをご使用ください。

品名	形名	L501C	L401C	製造・販売元	仕様
フロアスタンド	PN-ZS601	○	○	シャープ株式会社製	●横/縦付用
	#FST03B	○	○	シャープマーケティングジャパン株式会社/ビジネスソリューション社製	●横/縦付用
	XS-3247H	○	○		●横/縦付用
	XS-4860H	○	○		●横/縦付用
デスクトップスタンド	PH-775	○	○	ハヤミ工業株式会社製	●横/縦付用
	PH-915	○	○		●横/縦付用
	LCDS-03MAL	○	○	コンピュータポート株式会社製	●横/縦付用
壁掛け金具	RF-550	○	○	ハヤミ工業株式会社製	●横付用
	PN-ZK601	○	○	シャープ株式会社製	●横付用 ●角度固定タイプ
	PN-ZK602	○	○		●横付用 ●角度固定タイプ
	FFP-NM00-X	○	○		●横付用 ●角度固定タイプ
	FFP-NM00-Y	○	○		●横付用 ●角度固定タイプ

\*1 画面が垂直より下に向かないように設置してください。\*2 カメラ用マウントを付けた状態で設置しないでください。  
 ●製品の詳細は下記にお問い合わせください。●設置/施工についてはお買いあげの販売店、または弊社営業窓口にご相談ください。  
 シャープマーケティングジャパン株式会社  
 ビジネスソリューション社 TEL:043-299-8409 コンピュータポート株式会社 TEL:045-227-8352  
 ハヤミ工業株式会社 TEL:03-3664-2484 日本フォームサービス株式会社 TEL:03-3636-0011