

■本体仕様一覧表

形名	PN-HM851	PN-HB851	PN-HM751	PN-HB751	PN-HM651	PN-HB651
設置方向※1	縦置き(反時計回り)/横置き/水平上向き					
液晶パネル	85V型ワイド (対角214.78cm) TFT液晶	75V型ワイド (対角189.34cm) TFT液晶	75V型ワイド (対角189.34cm) TFT液晶	65V型ワイド (対角163.90cm) TFT液晶		
バックライト	LED(直下型)					
最大解像度	3,840×2,160ドット					
最大表示色	約10.7億色					
画素ピッチ	水平 0.488×垂直 0.488(mm)	水平 0.430×垂直 0.430(mm)	水平 0.372×垂直 0.372(mm)			
輝度(標準値)※2	500cd/m <sup>2</sup> 350cd/m <sup>2</sup>	500cd/m <sup>2</sup> 350cd/m <sup>2</sup>	500cd/m <sup>2</sup> 350cd/m <sup>2</sup>	500cd/m <sup>2</sup> 350cd/m <sup>2</sup>		
コントラスト比(標準値)	5,000:1					
視野角	左右178°/上下178°(コントラスト比≥10)					
表示画面サイズ	横1,872×縦1,053(mm)	横1,650×縦928.26(mm)	横1,428.48×縦803.52(mm)			
応答速度	9.5ms(Gray to Gray, Ave.)					
映像	アナログRGB(0.7Vp-p) [75Ω], DisplayPort 1.2					
同期	水平/垂直セパレート(TTL:正/負)					
プラグ&プレイ	VES A DDC2B対応					
入力端子※3	コンピュータ信号 アナログミニD-sub15ピン(1系統)、HDMI(2系統)、DisplayPort(1系統)					
RS-232C	D-sub9ピン(1系統)					
音声	φ3.5mmミニステレオジャック(1系統)					
出力端子※3	DisplayPort(1系統)					
RS-232C	φ3.5mmミニステレオジャック(1系統)※5					
音声	φ3.5mmミニステレオジャック(1系統)					
OS	Android 7.1					
CPU	ヘキサコア Arm® Cortex®-A72(デュアルコア)+Arm® Cortex®-A53(クアッドコア)					
メモリー	4GB					
ストレージ	32GB					
microSDカードスロット	microSD/microSDHC/microSDXC※6対応(1系統)					
USB端子	USB 3.0準拠(2系統)、USB 2.0準拠(1系統)					
LAN端子	10BASE-T/100BASE-TX/1000BASE-T(1系統)					
無線LAN	IEEE802.11ac/n/a/g/b準拠					
Bluetooth®	4.1準拠 対応プロファイル:A2DP、AVRCP、GATT、GAP、HID、HOGP					
スピーカー出力	10W+10W					
拡張スロット	12V、2.5A(別売品での機能拡張時の供給電力)					
設置	4点留め(ピッチ600mm×400mm)(ネジM6) 4点留め(ピッチ400mm×400mm)(ネジM6)					
電源	AC100~240V 50/60Hz					
連続稼働時間	24時間	16時間	24時間	16時間	24時間	16時間
消費電力	370W		320W		260W	
周囲条件	使用温度範囲※4 0~40℃					
使用湿度範囲	20~80%(結露なきこと)					
外形寸法 (ディスプレイ部のみ)(突起部を除く)	幅約1,902×奥行約89× 高さ約1,083(mm)	幅約1,676×奥行約88× 高さ約954(mm)	幅約1,455×奥行約88× 高さ約830(mm)			
質量	幅約48kg	幅約37kg	幅約29kg			
梱包時寸法(質量)	幅約2,092×奥行約291× 高さ約1,251(mm)(約64kg)	幅約1,852×奥行約298× 高さ約1,122(mm)(約50kg)	幅約1,610×奥行約278× 高さ約967(mm)(約40kg)			
主な付属品	AC電源コード※7(3ピン)、リモコン、リモコン用乾電池(単4形2個)、CD-ROM、セッティングマニュアル、保証書、RS-232C変換ケーブル、ケーブルラップ(2個)、ケーブルクランプ(貼付式)(3個)、ロッド、シリコンスチール、無線LANアンテナ(2個)、USBメモリー/SDカードリーダー、USBメモリー/SDカードリーダー固定ネジ					

■VES A: Video Electronics Standards Association ■DDC: Display Data Channel ■MirrorOpおよびHDBaseTは別売の拡張ボードが提供される機能です。●仕様は一部変更することがあります。

■商品ご理解のために

■商品の保証について ●保証期間はお買いあげの日から1年間です(ただし、バックライトは消耗品ですので、保証の対象になりません)。「3年保証」および「4年/5年保守パック」は別途登録が必要です。詳細はWebサイトをご覧ください。https://www.sharp-sbs.co.jp/display/warranty/ ●取扱説明書・本体注意ラベルなどの注意書にしたがった正常な使用状態で、保証期間内に故障した場合には、お買いあげの販売店、または当社が指定するサービス窓口が無料修理いたします。ただし、離島およびこれに準ずる遠隔地への出張修理は、出張に要する実費をいただきます。尚、修理の際の取り外し・再設置に要する費用は、別途お客様負担となります。

■保証期間中でも修理は有料になることがありますので、保証書をよくお読みください。

■商品ご使用について ●当製品は日本国内仕様です。海外では使用できません。●本機の設置には特殊な技術が必要です。必ず専門取り付け工事業者にご依頼ください。お客様自身による工事は一切行わないでください。取り付け不備、取り扱いによる事故、損傷については、当社は責任を負いません。●本機の上に物を置いたり、上に乗らないでください。また、液晶パネルを強く押ししたり、衝撃を与えないでください。●ケースに入れた設置するなど空間の確保が困難な場合や、周囲温度が本体仕様「使用温度範囲」を超える場所に設置する場合は、ファンを設けるなど、ケース内の温度や周囲温度が本体仕様「使用温度範囲」になるよう対応してください。詳しくは、弊社営業窓口までお問い合わせください。●TFTカラー液晶パネルは、非常に精密度の高い技術で作られていますが、画面の一部に点灯しない画素や常時点灯する画素が存在する場合があります。また、見る角度によっては、色のムラや明るさのムラが生じる場合がありますが、いずれもインフォメーションディスプレイの動作に影響を与えない故障ではありませんので、あらかじめご了承ください。●同じ画像を長時間表示させないでください。残像現象が起こる場合があります。残像現象は、動画等を表示することで、徐々に軽減されます。●当製品は、各種の画面サイズ切替機能を搭載しています。テレビ番組等ソフトの映像比率と異なるモードを選択した場合、オリジナルの映像と見え方に差が出ます。この点にご留意の上、画面サイズをお選びください。営利目的または公衆に視認されることを目的として、喫茶店・ホテルなどにおいて画面サイズ切替機能を利用して画面の圧縮、引き伸ばし等を行うと、著作権法上で保護されている著作権者の権利を侵害する恐れがありますのでご注意ください。●V型(85V型など)とは、有効画面の対角寸法を基準とした大きさの目安です。

■カタログについてのご注意 ●製品改良のため仕様の一部を予告なく変更することがあります。また、商品の色調は印刷のため実物と異なる場合もありますので、あらかじめご了承ください。●画面はすべてハモコ合成です。実際の表示とは異なります。●Windowsは、米国Microsoft Corporationの米国およびその他の国における登録商標または商標です。●AndroidはGoogle LLCの商標です。●HDMI、High-Definition Multimedia Interface、およびHDMIロゴは、米国およびその他の国におけるHDMI Licensing Administrator, Inc.の商標または登録商標です。●DisplayPort、DisplayPortロゴは、Video Electronics Standards Associationの米国およびその他の国における商標または登録商標です。●HDBaseTとHDBaseT Allianceロゴは、HDBaseT Allianceの登録商標です。●MirrorOpは、Barco Limitedの登録商標です。●ArmおよびCortexは、米国および他の地域におけるArm Limited(またはその子会社)の登録商標または商標です。●Bluetoothは、Bluetooth SIG, Inc.の登録商標です。●その他、会社名、製品名等の固有な名詞は各社の商標または登録商標です。

安全にお使いいただくために  
●ご使用前に取扱説明書をお読みの上、正しくお使いください。表示された正しい電源・電圧でお使いください。

■「オープン価格」の商品は、希望小売価格を定めておりません。価格については販売店にお問い合わせください。■ご購入の際は、購入年月日・販売店名など所定の事項を記入した保証書を必ずお受けとってください。

●インフォメーションディスプレイに関するご相談窓口

0120-015885  
※フリーダイヤルサービスをご利用できない場合は、電話:043-299-8011



シャープ株式会社

本社 〒590-8522 大阪府堺市堺区匠町1番地  
https://jp.sharp/

このカタログの内容は、2019年4月現在のものです。

ピシ(C)-1337 H.30 PN-HM81J ●



●このカタログは環境に配慮したFSC®認証紙を使用しています。  
●このカタログは環境に配慮した植物油インキを使用しています。



SHARP

Be Original.

インフォメーションディスプレイ

PN-HM851 オープン価格  
PN-HM751 オープン価格  
PN-HM651 オープン価格  
PN-HB851 オープン価格  
PN-HB751 オープン価格  
PN-HB651 オープン価格

2019-4 ●

パソコンレスで高精細サイネージを実現。  
コントローラー機能内蔵、大画面4Kパネルを採用。\*

3年保証\*

4年/5年保守パック



4K  
3,840×2,160 画素

左:PN-HB851 / 中央:PN-HM651(天吊り) / 右:PN-HM751(柱巻き) 設置イメージ

スタンダードモデル 輝度 500cd/m<sup>2</sup> 連続稼働時間 24時間※2 | ベーシックモデル 輝度 350cd/m<sup>2</sup> 連続稼働時間 16時間



85V型 PN-HM851 75V型 PN-HM751 65V型 PN-HM651 65V型 PN-HB651 75V型 PN-HB751 85V型 PN-HB851

※1 接続するパソコンやシステム構成によっては、4K表示できない場合があります。※2 24時間以上連続して使用する場合は、1日に1度、OSを再起動する必要があります。  
●画面はすべてハモコ合成です。●シーンおよび画面のイメージ写真は、機能を説明するためのもので、実際の映像ではありません。●本製品は屋内専用です。直射日光は故障や品質劣化の原因になりますので、必ず紫外線カット対策、赤外線カット対策、温度対策を実施ください。  
\* [3年保証] (無償) および [4年 / 5年保守パック] (有償) は別途登録が必要です(周辺機器およびソフトウェアは対象外となります)。詳細はWebサイトをご覧ください。https://www.sharp-sbs.co.jp/display/warranty/

本カタログ掲載商品の価格には、配送・設置調整・別売部品・付帯工事、使用済み商品の引き取りなどの費用は含まれておりません。

https://jp.sharp/business/lcd-display/



# 楽々サイネージ<sup>※1</sup>から、本格サイネージ<sup>※1</sup>まで、様々なソリューションに対応。


多彩なAndroid™アプリをプリインストール。スタンドアロンからネットワーク運用まで、利用形態や表示コンテンツに合わせたサイネージを実現できます。

1~2台のディスプレイでサイネージを実現したい

ネットワークを構築せず、手軽に導入したい

お試しでサイネージを運用したい

メディアプレーヤー<sup>※2</sup>で手軽にサイネージ



USBメモリ/  
microSDカード(別売)




USBメモリ/microSDカード(別売)に静止画や動画を保存。本体に挿すだけで自動的に再生<sup>※3</sup>できるメディアプレーヤー機能により、表示したいコンテンツを手軽に映し出すことができます。

3~4台のディスプレイで店頭を演出したい

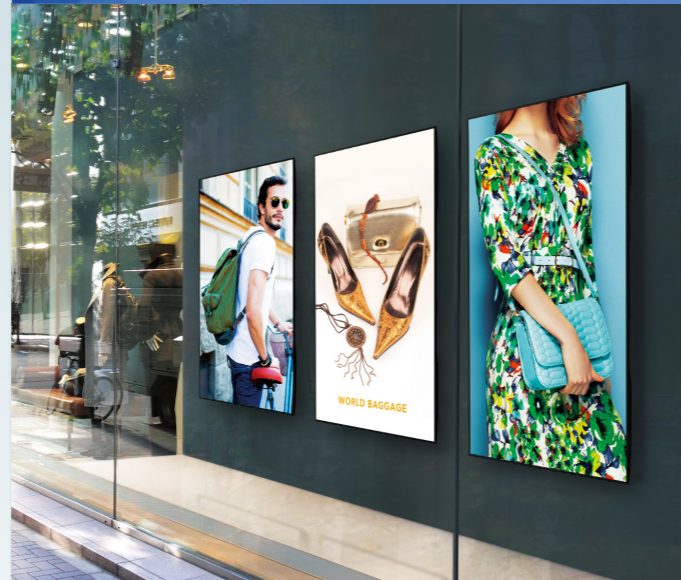
USBメモリー(microSDカード)の抜き挿しの手間を省きたい

手元のパソコンから配信したい

e-Signage楽々配信くん<sup>※4</sup>で簡単コンテンツ配信



配信操作画面



e-Signage楽々配信くんを使えば、LAN経由で複数のディスプレイへPCから自動再生用のコンテンツを手軽に配信可能<sup>※4</sup>。高所やケース内設置など、USBメモリー/microSDカードの抜き挿しが困難な場合でも対応できます。

50台以上のディスプレイをつないで個別に制御したい

時間帯ごとに表示内容を細かく変えたい

テロップや動画、静止画を活用して番組を作りたい

e-Signage S<sup>※5</sup>で本格的にサイネージ

- WEBサーバー版
- Pro版
- ネットワーク版
- スタンドアロン版




ドラッグ&ドロップなどの簡単操作で運用できる「e-Signage S」用のプレーヤーアプリを内蔵。エリアごとに異なるコンテンツを配信するなど、最大1,000台のディスプレイを効率よく一括管理できます。

自社Webサイトをオフィスサイネージとして表示したい

Webサイトとサイネージ映像、両方を効率的に活用して情報発信したい

HTML5ブラウザ<sup>※5</sup>でWebベースサイネージ




Webページの表示やWebベースでの運用を実現する「HTML5ブラウザ」を搭載。無線LANやBluetooth®内蔵により、ワイヤレスでのコンテンツ配信や機器接続も可能です。

## コントローラー機能を内蔵

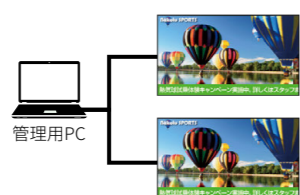
Android OSを採用し、コントローラーを内蔵。表示用PCを準備しなくても、様々なサイネージ運用が可能です。

コントローラー機能を内蔵していない場合



ディスプレイごとに表示用PCが必要

コントローラー機能内蔵ディスプレイなら



表示用PCが不要




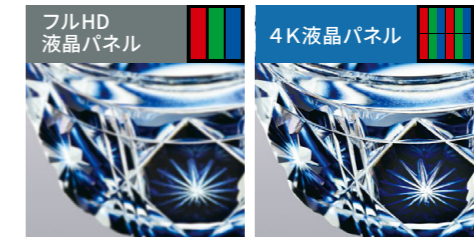
## フレキシブルな設置が可能

水平上向き設置<sup>※6</sup>対応により、空間演出の幅が広がります。複数のディスプレイをつなぐ、デジチェーン接続にも対応しています。



## 高精細4K液晶パネル搭載

4K解像度(3,840×2,160)で、写真や映像もよりリアルに表示できるパネルを採用。4K60P対応の豊富な入出力端子を搭載しています<sup>※7</sup>。

## 拡張ボードで機能追加が可能

本体背面に「Intel® Mini OPS 準拠」拡張スロットを装備。3つの拡張ボード(別売)を装着することで、用途に合わせた機能を利用できます。

Windows®活用	ワイヤレス接続	遠隔運用
コントローラーボード PN-ZB03C <sup>※8</sup>	ワイヤレスボード PN-ZB03W <sup>※9</sup>	HDBaseT受信ボード PN-ZB03H <sup>※8</sup>

※1 各サイネージの詳細は営業窓口までお問い合わせください。 ※2 内蔵メディアプレーヤーでは、動画・静止画の4K表示が可能です。 ※3 メディアプレーヤーで動画を再生する場合、mp4(H.264/AVCおよびH.265/HEVC)形式の動画を推奨します。静止画はbmp/gif/jpeg/png、音声はmp3/wmaに対応しています。 ※4 楽々配信くんに対応可能なファイルは、静止画はjpg、動画はwmv/mp4に限り、付属CD-ROM内のSHARPインフォメーションディスプレイダウンローダー、または次のURLから取得することができます。https://jp.sharp/business/lcd-display/support/download/rakuraku\_haishinkun.html ※5 e-Signage S プレーヤーアプリ、およびHTML5ブラウザでは、フルHD(1,920×1,080)で表示されます。 ※6 水平面に対して、垂直の状態から上向き20°を超えた状態で設置する場合は設置条件が変わりますので、お買い上げの販売店または弊社営業窓口にご相談ください。 ※7 接続するパソコンやシステム構成によっては、4K表示できない場合があります。 ※8 使用の際は、最大解像度が4K30pに制限されます。 ※9 使用の際は、最大解像度がフルHD(1,920×1,080)に制限されます。 ●写真はイメージです。 ●シーンおよび画面のイメージ写真は、機能を説明するためのもので、実際の映像ではありません。 ●設置環境、使用条件、取り付け金具などにつきましては、導入前に弊社営業窓口までお問い合わせください。

■内蔵無線LAN/Bluetooth®機能について ●本製品は、電波法に基づく小電力データ通信システムの無線局の無線設備として、技術基準適合証明を受けています。従って、製品を使用する時に、無線局の免許は必要ありません。 ●利用環境について：無線LANが届く範囲は、遮蔽物の材質、設置場所、周囲の電波による影響やデータ転送速度など、使用環境によって通信距離が短くなったり、通信できない場合があります。 ■電波干渉に関して：本製品に搭載の無線LAN/Bluetooth®機能の周波数帯域は2.4GHz帯または5GHz帯です。2.4GHz帯の周波数では電子レンジなどの産業・科学・医療機器のほか、他の同種無線局、工場の製造ライン等で使用される免許を要する移動体識別用構内無線局、免許を要しない特定小電力無線局、アマチュア無線局など(以下「他の無線局」と略す)が運用されています。 ●本製品の使用前に、近くに「他の無線局」が運用されていないことを確認してください。 ●万一、本製品と「他の無線局」との間に電波干渉が発生した場合は、使用場所を変えるか、または製品の運用を停止してください。 ●その他、何かお困りのことが起きたときは、お買い求め頂いた販売元へお問い合わせください。 ■5GHz帯無線LAN機能の使用に関して 5GHzの周波数帯においては、5.2GHz/5.3GHz/5.6GHz帯(W52/W53/W56)の3種類の帯域を使用することができます。5.2GHz/5.3GHz帯無線LAN(W52/W53)の屋外使用は電波法で禁止されています。