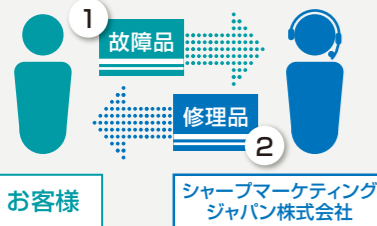


保守パックのご案内

保守パックはシャープマーケティングジャパン株式会社取り扱いサービスです。

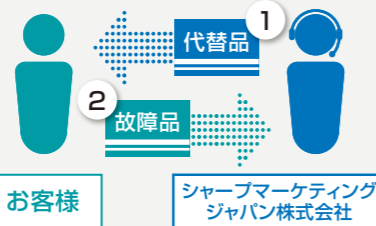
●サービス形態 3つのサービスをご用意しています。

センドバック（後出し）



お客様に故障品を送付いただき、修理品を返却します*1。

センドバック（先出し）



先に代替品を送付します。お客様で機器入替後、故障品を送付いただきます*1。

オンサイト



シャープマーケティングジャパン株式会社のサービスマンが現地を訪問し、修理を実施します*2*3。

修理交換において補修性能部品(代替品)が手配できない場合は、同等仕様の代替品交換となる場合があります。

*1 お客様から故障品を送付いただく際の運送費はお客様負担となります。 *2 オンサイト対応は、事前に必要な情報(設置図面、配線図など)をご提供いただく必要があります。

*3 高さ3mを超える高所作業が発生する場合は、別途費用が必要となります。なお、サービスマンの立ち入りができない場所、危険と判断される場所についてはオンサイト対応できない場合があります。

●保守期間 3年・4年・5年パックから選べます(無償保証期間*4含む。1年単位での延長*5もご利用しています。)

*4 無償保証期間は、ネットワークカメラは2年間、ネットワークビデオレコーダーは1年間となります。また、無償保証はセンドバック(後出し)のサービス内容となります。

*5 ご契約いただいた保守パックの期間終了後、1年延長契約を追加することができます(機器購入(設置)後から5年間を超えない範囲)。

取付金具

	YC-MJ01 パレットカメラ用 ジャンクションボックス	YC-MP01*1 ポール取付金具	YC-MJ02*2 ドーム/全方位カメラ用 ジャンクションボックス	YC-MW01 ドームカメラ用 壁面取付金具	YC-MW02 PTZカメラ用 壁面取付金具	YC-MP02*3 PTZカメラ用 ポール取付金具	YC-MC01 PTZカメラ用 天井吊り下げ金具
対応機種	YK-B02AC YK-B02AF	YK-B02AC YK-B02AF YK-D02AC YK-D02AF YK-D02BA	YK-D02AC YK-D02AF YK-D02BA YK-F12AB	YK-D02AC YK-D02AF YK-D02BA		YK-PO2AG	
屋外対応	●	●	●	●	●	●	●

*1 パレットタイプはYC-MJ01、ドームタイプはYC-MW01と組み合わせて使用します。また、YC-MW01を使用する場合は、屋内専用となります。

*2 YK-D02BAを使用する場合は、屋内専用となります。

*3 YC-MW02と組み合わせて使用します。

* YK-H02BFの取り付け金具については、販売店や設置業者にご依頼ください。

■商品ご理解のために

- 商品についてのご注意 ●本製品ご使用の際は、同梱の取扱説明書または製品取り扱いのご注意をよくお読みの上、正しく設置してお使いください。●本製品の通常使用において、製品のご使用環境(温湿度など)やご使用頻度、経過時間により、劣化/摩耗が進行し、寿命が著しく短くなる場合があります。また、低温環境下では、一部の機能が正常に動作しない場合があります。●本製品の保証内容は、「製品保証書」の「交換規定」または「修理規定」に記載されています。製品保証書は製品に同梱されている取扱説明書に記載されています。製品のご使用になる前にご確認ください。●本製品の故障の際には、保証期間の内外にかかわらず、お買いあげの販売店、または、お客様ご相談窓口にお問い合わせください。(屋外対応機種について)●海岸近くなどの塩害地域や、温泉(硫黄泉)近くへの設置は避けてください。寿命が短くなる場合があります。●ケーブルや非防水部など、防水仕様ではない箇所については、設置する際、防水対策を行ってください。●当製品は日本国内仕様です。海外では使用できません。
- カタログについてのご注意 ●このカタログについてのお問い合わせは、お近くの販売店にご相談ください。もし、販売店でお分かりにならないときは、下記ご相談窓口(お問い合わせ先)におたずねください。●シーン写真はイメージであり、実際の使用状況とは異なる場合があります。ご使用上のご注意については、取扱説明書を必ずご確認ください。●Microsoft Edge、Windowsは、マイクロソフトグループの企業の商標です。●HDMI、HDMI High-Definition Multimedia Interface という語、HDMIのトレードドレスおよび HDMIのロゴは、HDMI Licensing Administrator, Inc.の商標または登録商標です。●ONVIFはONVIF Inc.の登録商標です。●その他記載されている会社名、製品名、商品名等の固有名称は各社の商標または登録商標です。●仕様の一部を予告なく変更することがあります。また、一部の仕様についてはバージョンアップにより対応する場合があります。●商品の色調は印刷のため実物と異なる場合もありますので、あらかじめご了承ください。
- ネットワークのセキュリティについて ●ネットワークのセキュリティ対策に関しては、お客様自身の責任で十分に行ってください。●セキュリティ対策を行わなかった結果、または、通信仕様の事情によりデータ漏えいなどネットワークのセキュリティ上の問題が発生した場合、それによって生じたあらゆる損害に対し、弊社は一切の責任を負いかねます。
- 個人情報保護について ●本製品を使用したシステムで撮影された個人を識別できる情報は、「個人情報の保護に関する法律」で定められた「個人情報」に該当します。法律に従って、映像情報適切にお取り扱いください。●本製品を使用して記録された情報は、「個人情報」に該当する場合があります。本製品、または記録媒体が廃棄、譲渡、修理などで第三者に渡る場合には、その取り扱いを十分に注意してください。
- QRコードから誘導されるサイトについてのご注意 ●当サイト及び動画の視聴は無料ですが、通信料金はお客様のご負担となります。●QRコードは株式会社デンソーウェーブの登録商標です。●QRコードは、スマートフォンやタブレット端末のバーコードリーダーで読み取ってください。

ご相談窓口

お問い合わせ先 シャープマーケティングジャパン株式会社 〒261-8520 千葉県千葉市美浜区中瀬1-9-2 電話 (050)5370-5647(代) 受付/ 月～金曜日(9:00～17:40) 対応時間 ※弊社休日を除く
●修理のご相談など
0570-006-008 全国どこからでも一律料金でご利用いただけます。携帯電話からもご利用いただけます。 IP電話をご利用の方は... 043-332-9957(東日本) 06-6794-9677(西日本)

シャープ株式会社

本社 〒590-8522 大阪府堺市堺区匠町1番地
<https://corporate.jp.sharp>



■お求めは信用と技術を誇る当店で ■アフターサービスのお申し込みはお買い上げの店へ

このカタログの内容は、2023年12月現在のものです。

SHARP

法人向けネットワークカメラ

総合カタログ 2023-12

Be Original.



シャープのネットワークカメラで切り拓く
「映像ソリューション」の未来

●写真はイメージです。



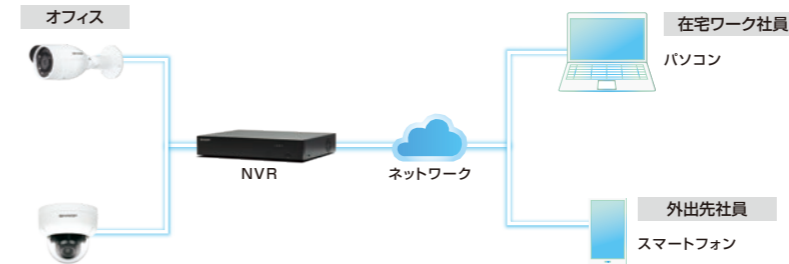
本カタログ掲載商品の価格には、配送・設置調整・ケーブル・付帯工事、使用済み商品の引き取りなどの費用は含まれておりません。

<https://jp.sharp/business/security-camera/>

確かな技術と性能で
映像ソリューションの
可能性がひろがる

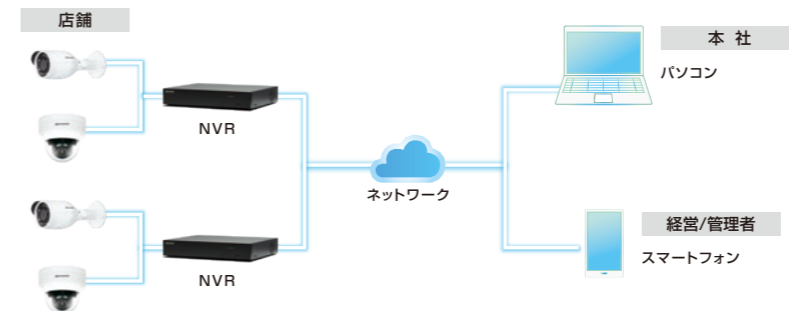
オフィス

オフィスの入口と全体が見渡せる位置にカメラを設置、NVRで複数台のカメラを一括管理。NVRをインターネットや社内LANに接続することで、テレワークや外出先の社員でもオフィス全体の様子を確認できるため、円滑なコミュニケーションを図れます。



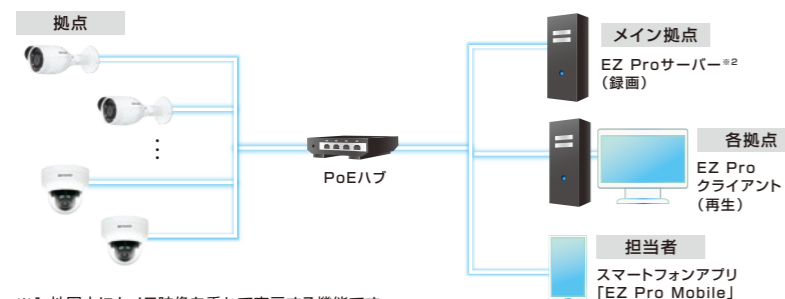
ショップ/飲食店

各店舗にカメラ1~2台とNVRを設置。NVRをネットワークに接続することで、本社や経営者のスマートフォンなどからいつでも店舗の様子を確認することができ、運営状況の把握やトラブル発生時の迅速な対応に役立ちます。



物流倉庫/工場

拠点内各所にカメラを数十台設置し、EZ Proサーバーで一元管理。画面レイアウトの柔軟性やE-MAP機能^{※1}により、カメラ台数が多くてもご要望に応じたレイアウトを実現し、効率よく管理・運用できます。ネットワークを介して離れた拠点間も一括で運用管理したり、スマートフォンから専用アプリで映像を確認することもできます。

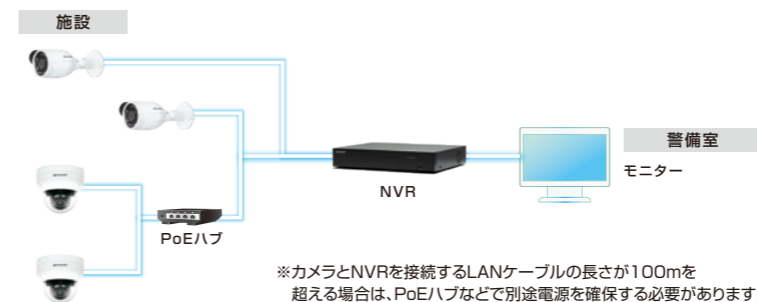


※1 地図上にカメラ映像を重ねて表示する機能です。
※2 ご使用環境によって、EZ Proサーバーは複数台必要になる場合があります。



医療/介護

施設出入口および待合室、エレベーター前、休憩スペースなどの共有部分にカメラを設置^{*}。警備室に設置したNVRとモニターから施設内の様子を常時確認できます。立入禁止区域へ侵入があった際に警告音を鳴らしたり、トラブル発生時にイベントサーチ機能で映像に動きがあるシーンを抽出して再生することができます。



※カメラとNVRを接続するLANケーブルの長さが100mを超える場合は、PoEハブなどで別途電源を確保する必要があります。



撮る CAMERA ネットワークカメラ

バレット



YK-B02AC

屋外対応
200万画素
固定焦点



YK-B02AF

屋外対応
200万画素
光学4倍
(電動パリアフォーカル)

ドーム



YK-D02AC

屋外対応
200万画素
固定焦点



YK-D02AF

屋外対応
200万画素
光学4倍
(電動パリアフォーカル)



YK-D02BA

屋内専用
200万画素
固定焦点
マイク内蔵

ボックス



YK-H02BF

屋内専用
200万画素
光学4倍
(手動パリアフォーカル)
マイク内蔵

全方位



YK-F12AB

屋外対応
1,200万画素
固定焦点
マイク内蔵

PTZ



YK-P02AG

屋外対応
200万画素
光学25倍

高圧縮

動画圧縮規格「H.265」に対応。録画データの容量を削減したり、ネットワーク帯域の負荷を軽減できます。

カメラ4台を録画する場合※1	規格	録画日数目安
	H.265	79日
	H.264	41日

※1 録画日数拡張の機能が有効(On)、200万画素、10fpsで、動きの少ないシーンを録画した場合の目安です。

防塵・防水性能

保護等級(防塵・防水性)IP規格※2に準拠しており、屋外にも設置頂けます※3。

※2 (IP6X)塵埃(じんあい)の侵入が完全に保護されていること。(IPX6)3mの距離から全方向に100ℓ/分・100kpaの噴流によっても影響を受けないこと。(IPX7)水深15cm~1mに30分間放置しても水が浸入しないこと。経年劣化などで防塵・防水性能が低下した場合は保証しかねます。全ての環境において保証するものではありません。各機種IP規格は仕様一覧をご確認ください。

※3 ケーブル部など非防水箇所への防水対策が必要です。

PoE対応

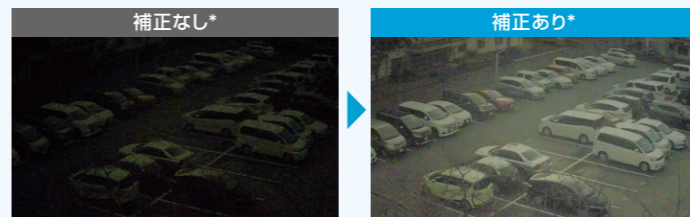
Power over Ethernet (PoE)※4に対応。LANケーブルから電源供給できるため、カメラの周囲に電源を確保する必要がありません。

※4 各機種のPoE規格は仕様一覧をご確認ください。

暗所補正

赤外線照射※5を備えており、夜間の暗がりでも鮮明に撮影できます。また、3Dデジタルノイズリダクション(3D DNR※6)および感度アップ機能※7により、視認性の高い映像を撮影できます。

※5 レンズカバーの汚れ等により、赤外線が乱反射し、白く見える場合があります。定期的な清掃をお願いします。 ※6 低光量の環境下で発生するノイズを低減します。 ※7 シャッター速度を遅くして映像を明るく補正します。



* シーン画像は機能を説明するためのイメージです。
* 搭載する機能は各機種で異なりますので、詳細は仕様一覧をご確認ください。

イベント検知※8

モーション検知に加えてネットワーク検知※9や妨害検知、ラインクロス検知、カラー検知※10に対応。監視や見守りなどの作業をサポートします。

※8 環境等により、検知精度が変わる場合があります。 ※9 ネットワーク異常を検知します。 ※10 赤/青/緑/黄の色を検知します。



手や布、スプレーなどでレンズが覆われたことを検知します。あらかじめ設定したラインを動体が横切ったことを検知します。

* 搭載する機能は各機種で異なりますので、詳細は仕様一覧をご確認ください。

ネットワークカメラ仕様一覧

	YK-B02AC	YK-B02AF	YK-D02AC	YK-D02AF	YK-D02BA	YK-H02BF	YK-F12AB	YK-P02AG	
カメラ	撮像素子	1/2.7" CMOSセンサー	1/2.8" CMOSセンサー	1/2.7" CMOSセンサー	1/2.8" CMOSセンサー	1/2.8" CMOSセンサー	1/1.7" CMOSセンサー	1/2.8" CMOSセンサー	
	有効画素数※1	約200万画素							
	最低照度(カラー)	0.01 lux							
	焦点距離	2.8mm	2.8~12mm	2.8mm	2.8~12mm	2.8mm	2.8~12mm※4	1.2mm	5.3~132.5mm
レンズ	F値	F2.0	F1.8(W)~F3.3(T)	F2.0	F1.8(W)~F3.3(T)	F1.6	F1.86(W)~F3.32(T)※4	F2.2	F1.6-F4.3
	画角	水平:118.6° 垂直:64.8°	水平:104.2°~39° 垂直:54.9°~21.8°	水平:107.4° 垂直:57.2°	水平:103.1°~39° 垂直:53.4°~21.8°	水平:104.4° 垂直:58.1°	水平:102°~35.5° 垂直:54°~20°※4	水平:185° 垂直:185°	水平:61.3°~2.9° 垂直:35.3°~1.6°
	光学倍率	—(固定焦点)	4倍(電動パリアフォーカル)	—(固定焦点)	4倍(電動パリアフォーカル)	—(固定焦点)	4倍(手動パリアフォーカル)※4	—(固定焦点)	25倍
	遠隔からの光学ズーム操作	—	対応	—	対応	—	—	—	対応
映像	画像解像度※1	1920x1080 / 1280x960 / 1280x720 / 720x576 / 720x480 / 720x384 / 640x480 / 352x256	1920x1080 / 1280x960 / 1280x720 / 720x576 / 720x480 / 720x400 / 640x480 / 352x240	1920x1080 / 1280x960 / 1280x720 / 720x576 / 720x480 / 720x384 / 640x480 / 352x256	1920x1080 / 1280x960 / 1280x720 / 720x576 / 720x480 / 720x400 / 640x480 / 352x240	1920x1080 / 1280x960 / 1280x720 / 720x480 / 720x576 / 640x480 / 352x240	1920x1080 / 1280x960 / 1280x720 / 720x576 / 720x480 / 720x384 / 640x480 / 352x256	3008x3000 / 2848x2832 / 2656x2656 / 2464x2464 / 2240x2240 / 2016x2000 / 1760x1744 / 1440x1440 / 1024x1024 / 736x720 / 480x480 / 352x240	1920x1080 / 1280x960 / 1280x720 / 720x480 / 720x576 / 640x480 / 352x240
	画像圧縮方式	H.265 / H.264 / Motion JPEG							
	最大フレームレート	60Hz:30fps / 50Hz:25fps				60Hz:60fps / 50Hz:50fps		60Hz:60fps / 50Hz:50fps	
	ホワイトバランス	自動 / 手動							
	逆光補正機能	Off / On							
	デナイト	対応							
	デジタルノイズ低減機能	3D DNR							
ワイドダイナミックレンジ	70dB	100dB	70dB	100dB	100dB	100dB	100dB	120dB	
ネットワーク	ネットワークインターフェース	RJ45/10Base-T/100Base-TX							
	対応プロトコル	TCP、UDP、HTTP、HTTPS、SMTP、DHCP、DNS、SSL/TLS、RTSP、その他							
	ONVIF	対応(Profile S)	対応(Profile S/T)	対応(Profile S)	対応(Profile S/T)	対応(Profile S/T)	対応(Profile S/T)	対応(Profile S/T)	対応(Profile S/T)
機能	最大同時接続数	7	8	7	8	10	10	10	
	赤外線照明	照射距離 30m				—		照射距離 20m	—
	マイク内蔵/音声入出力端子	— / —				○ / 出力端子のみ		○ / 入出力端子	○ / 入出力端子
	メモリーカード※2	microSD/SDHC/SDXC(最大128GB)							
基本	イベントトリガー	モーション検知 / アラーム検知 / ネットワーク検知	モーション検知 / アラーム検知 / ネットワーク検知 / 妨害検知 / ラインクロス検知 / カラー検知	モーション検知 / アラーム検知 / ネットワーク検知	モーション検知 / アラーム検知 / ネットワーク検知 / 妨害検知 / ラインクロス検知 / カラー検知	モーション検知 / アラーム検知 / ネットワーク検知 / 妨害検知 / ラインクロス検知 / カラー検知 / 音声検知	モーション検知 / アラーム検知 / ネットワーク検知 / 妨害検知 / ラインクロス検知 / カラー検知 / 音声検知	モーション検知 / アラーム検知 / ネットワーク検知 / 妨害検知 / ラインクロス検知 / カラー検知 / 音声検知	モーション検知 / アラーム検知 / ネットワーク検知 / 妨害検知 / 音声検知※5 / グローバルカウンター / 疑似入力
	電源	PoE(IEEE 802.3af)							
基本	消費電力(最大)	8.7W	6.8W	8.0W	7.7W	7.5W	6.0W	10.6W	33.0W※6
	使用環境	使用温度:-10~50℃ 使用湿度:10~90%RH(結露なきこと)							
	防塵・防水性能	IP67							
	外形寸法※3	約74×約69×約189mm	約74×約69×約206mm	Φ約110×約89mm	Φ約120×約106mm	Φ約110×89mm	約70×約50×約149mm※4	Φ約120×58.8mm	Φ約192×275mm
	重量	約600g	約700g	約550g	約800g	約400g	約400g※4	約600g	約3300g

※1 有効画素数と画像解像度は異なります。 ※2 メモリーカードはお客様にてご用意いただく必要があります。 ※3 突起部は含んでおりません。 ※4 同梱レンズを使用した際の値です。レンズ自体の最大解像度は約500万画素ですが、カメラ本体の最大解像度の200万画素での処理となります。 ※5 オーディオ端子にアンプ付マイクを接続して使用します。アンプ付マイクは別途ご用意ください。

※6 ヒーターオンの場合は33.0W、ヒーターオフの場合は19.8Wとなります。

録る

NVR

ネットワーク・ビデオ・レコーダー



YC-R04B2 カメラ入力 4ch
ストレージ 2TB



YC-R08B4 カメラ入力 8ch
ストレージ 4TB



YC-R16B8 カメラ入力 16ch
ストレージ 8TB

HDMI®

設置性

PoE給電に対応しており、カメラに電源を供給できます*1。
電源工事の必要がなく、初期費用を抑えて導入することができます。

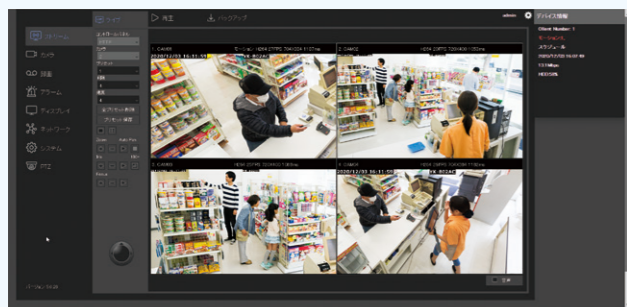
*1 供給電力には制限があります。

ビデオエキスポート

録画データは、ファイル形式MP4/AVIでエキスポート可能で、汎用的な動画再生ソフトで再生することができます。また、指定した時間範囲を1ファイルにエキスポートできます。

ブラウザ操作

本体に接続したマウスによる操作だけでなく、Webブラウザを介してパソコンからも操作・設定できます。ブラウザは、Microsoft Edge のInternet Explorer (IE) モードに対応しております。



* NVRとパソコンがネットワークを介して接続されている必要があります。

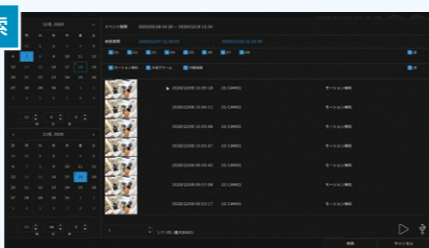
イベントサーチ(アラームイベント)

カメラのイベント検知と連携し、再生画面のタイムバーにイベント発生日時を強調して表示します。また、イベント発生日時を検索し一覧から目的のシーンを再生することができます。

録画再生



イベント検索



NVR仕様一覧

	YC-R04B2	YC-R08B4	YC-R16B8
カメラ入力	4ch (最大4台)	8ch (最大8台)	16ch(最大16台)
入力帯域	32 Mbps	64 Mbps	96 Mbps
映像出力	HDMI 1.4 4K/VGA 1080P		
表示レイアウト	1/4(2x2)	1/4(2x2)/6(3x2)/8(1+7)/9(3x3)	1/4(2x2)/6(3x2)/8(1+7)/9(3x3)/12(4x3)/13(1+12)/16(4x4)
最大録画画素数	約800万画素*3		
圧縮形式	H.265 / H.264		
ストレージ	1x3.5"HDD(2TB)	1x3.5"HDD(4TB)	1x3.5"HDD(8TB)
同時再生能力	4ch	8ch	16ch
録画日数目安(カメラ4台)*1	約79日	約159日	約319日
録画日数目安(カメラ8台)*1	-	約79日	約159日
録画日数目安(カメラ16台)*1	-	-	約79日
ネットワークインターフェース	RJ-45 Gigabit Ethernet x1		
対応プロトコル	ARP, TCP/IP, UDP, HTTP, HTTPS, SMTP, SNMP, FTP, DDNS, PPPoE, NTP, RTP, RTSP, DHCP		
ONVIF	対応(Profile S)		
電源 / 消費電力	AC 100V 50/60 Hz / 最大65W	AC 100V 50/60 Hz / 最大96W	AC 100V 50/60 Hz / 最大240W
PoEネットワークポート (最大供給電力)*2	4 (合計34W)	8 (合計52W)	16 (合計120W)
使用環境	使用温度：0℃～40℃ / 使用湿度：20%～80% (結露なきこと)		
外形寸法	約365 × 約302 × 約68mm(背面の突起含まず)		
重量	約2.9kg	約3.0kg	約3.2kg
付属品	マウス、LANケーブル(1本)、ACアダプター、電源コード		

*1 録画日数拡張の機能が有効(On)、H.265、200万画素、10fpsで、動きの少ないシーンを録画した場合の目安です。

*2 PoEネットワークポートの供給電力には制限があります。次の場合は、PoEハブなどの電源供給機を別途準備し電源を確保してください。

消費電力が8.5Wを超えるカメラを接続する場合 / 接続するカメラの消費電力の合計が、最大供給電力を超える場合 / NVRとカメラを接続するLANケーブルの長さが100mを超える場合

*3 800万画素以上を録画される場合は、EZ Proをご利用ください。また全方位タイプ(YK-F12AB)は最大2464x2464となります。

NVRソフトウェア (Windows® 10版)

大規模システムにも対応可能

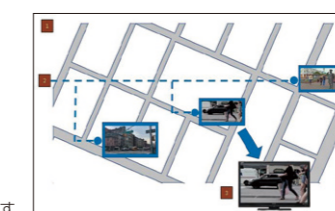
EZ Pro IX-SM100C

画面レイアウトのカスタマイズの柔軟性、検索性能や耐障害性に優れた機能を搭載しています。

(Maxnerva Technology Service, Inc. 製)

NVRソフトウェア EZ Proは、カメラ台数が多い大規模システムの場合でもご利用いただけます。EZProサーバー1台あたり最大128台*1のカメラを一元管理できます。全方位カメラの切り出し表示やE-MAP表示、アプリでのモバイル視聴にも対応しており、様々な使い方にご利用いただけます。

*1 ソフトウェアの仕様として接続可能な台数になります。接続台数は、サーバー仕様によって異なります。



システムフェイルオーバー

ネットワーク内の一部のサーバーがダウンした場合には、稼働中のサーバー機で録画を継続します。専用の予備機が不要のためシステム全体のコストダウンにつながります。

スマート検索

任意に設定した録画画面の領域内で、変化を検知した時間の録画映像のみを再生することができます。再生速度変更と組み合わせることで、異常時のデータ検索時間を大幅に削減します。

ブックマーク機能

外部機器と連携し、録画データの任意の時間帯に付加情報のテキストデータを挿入することができます。これをキーワードとして、特定のイベント発生時の映像だけを効率的に確認することができます。