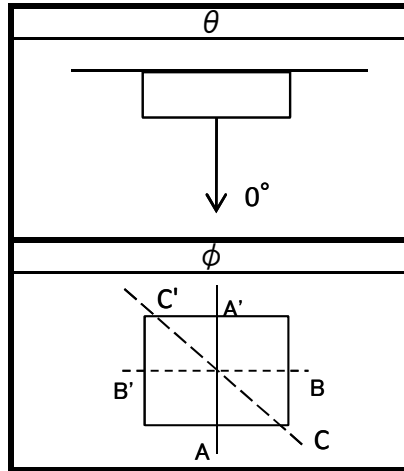


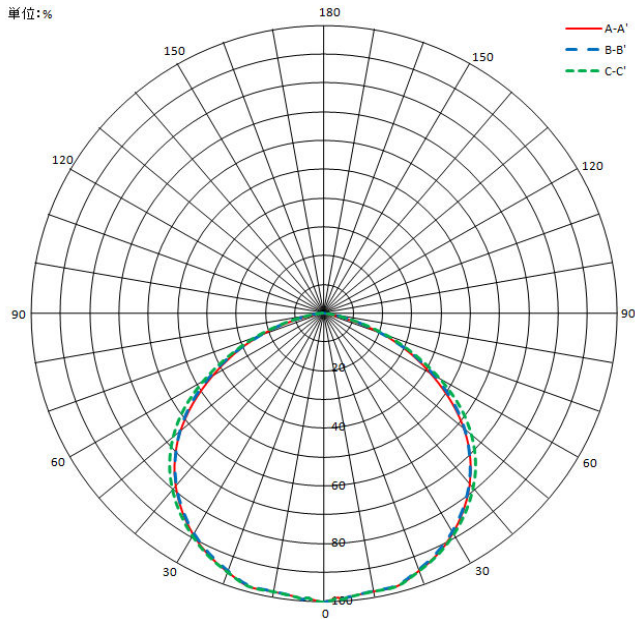
# LEDヤード灯 (配光データシート)

名称	LEDヤード灯
形名	DL-ET050-S/T
使用ランプ名(光源)	LEDモジュール
ランプメーカー	SHARP

全光束	20,000 lm
上部光束	2 lm
下部光束	19,998 lm
最大光度	6973.1 cd
メモ	データは初期の標準値



【鉛直配光曲線図】



		光度(cd)		
$\theta$	$\phi$	A(A')	B(B')	C(C')
0°		6973.1	6973.1	6973.1
5°		6889.9	6880.9	6882.4
10°		6834.0	6812.8	6821.9
15°		6835.5	6802.3	6823.4
20°		6646.5	6610.2	6639.0
25°		6446.9	6397.1	6450.0
30°		6174.8	6130.9	6197.5
35°		5840.7	5805.9	5898.1
40°		5449.1	5423.4	5551.9
45°		4980.4	4960.7	5139.1
50°		4425.5	4433.0	4628.1
55°		3763.2	3826.7	4012.7
60°		3048.1	3132.8	3268.8
65°		2355.6	2399.5	2473.5
70°		1652.6	1596.6	1717.6
75°		899.6	907.2	957.1
80°		295.7	345.5	346.2
85°		47.8	72.7	68.5
90°		7.3	7.4	7.4
95°		0.0	0.0	0.0
100°		0.0	0.0	0.0
105°		0.0	0.0	0.0
110°		0.0	0.0	0.0
115°		0.0	0.0	0.0
120°		0.0	0.0	0.0
125°		0.0	0.0	0.0
130°		0.0	0.0	0.0
135°		0.0	0.0	0.0
140°		0.0	0.0	0.0
145°		0.0	0.0	0.0
150°		0.0	0.0	0.0
155°		0.0	0.0	0.0
160°		0.0	0.0	0.0
165°		0.0	0.0	0.0
170°		0.0	0.0	0.0
175°		0.0	0.0	0.0
180°		0.0	0.0	0.0