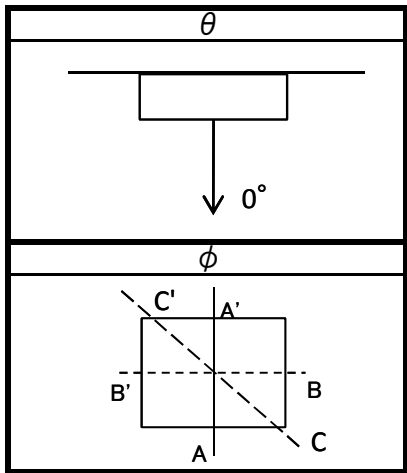


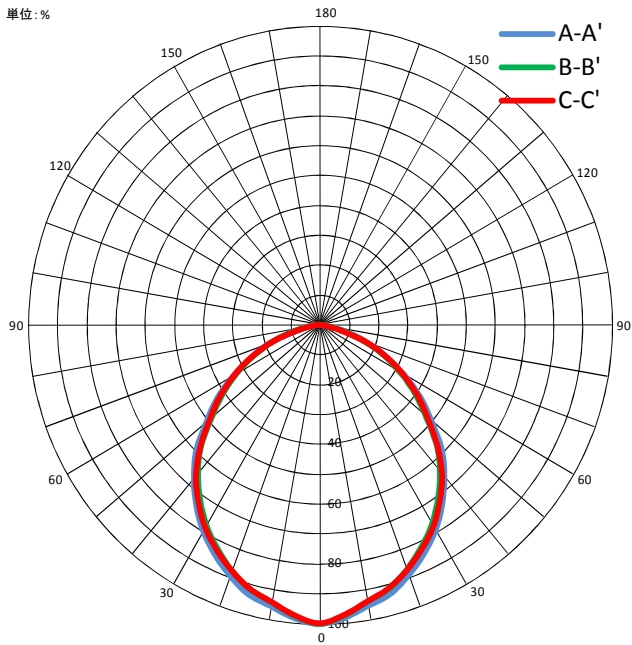
LEDヤード灯 (配光データシート)

名称	LEDヤード灯
形名	DL-ET040-S/T
使用ランプ名(光源)	LEDモジュール
ランプメーカー	SHARP

全光束	11,000 lm
上部光束	6 lm
下部光束	10,994 lm
最大光度	4510.8 cd
メモ	データは初期の標準値



【鉛直配光曲線図】



		光度(cd)		
θ	φ	A(A')	B(B')	C(C')
0°		4508.6	4508.6	4508.6
5°		4439.4	4392.8	4402.6
10°		4308.9	4239.2	4245.4
15°		4212.0	4118.9	4128.3
20°		4027.9	3945.2	3940.9
25°		3820.6	3741.4	3720.1
30°		3589.7	3521.0	3485.9
35°		3318.7	3250.4	3208.3
40°		3010.9	2956.4	2910.6
45°		2689.7	2589.0	2576.0
50°		2274.9	2191.4	2164.5
55°		1917.0	1854.0	1813.2
60°		1525.5	1499.9	1468.6
65°		1157.5	1149.2	1120.8
70°		810.9	790.4	777.2
75°		474.0	378.5	448.6
80°		191.0	120.6	177.3
85°		58.2	32.1	45.8
90°		20.7	21.0	21.0
95°		0.0	0.0	0.0
100°		0.0	0.0	0.0
105°		0.0	0.0	0.0
110°		0.0	0.0	0.0
115°		0.0	0.0	0.0
120°		0.0	0.0	0.0
125°		0.0	0.0	0.0
130°		0.0	0.0	0.0
135°		0.0	0.0	0.0
140°		0.0	0.0	0.0
145°		0.0	0.0	0.0
150°		0.0	0.0	0.0
155°		0.0	0.0	0.0
160°		0.0	0.0	0.0
165°		0.0	0.0	0.0
170°		0.0	0.0	0.0
175°		0.0	0.0	0.0
180°		0.0	0.0	0.0