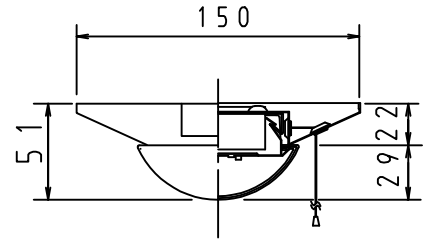
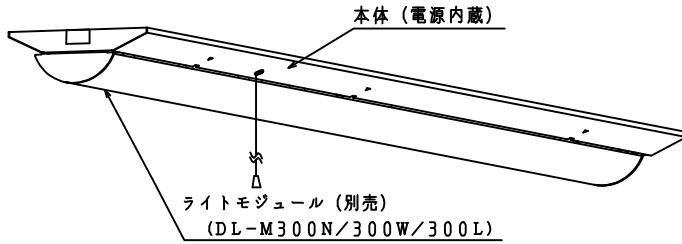
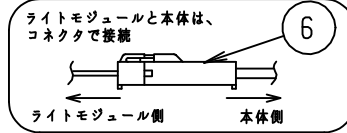
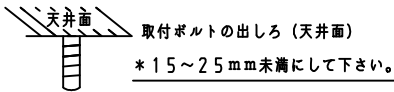
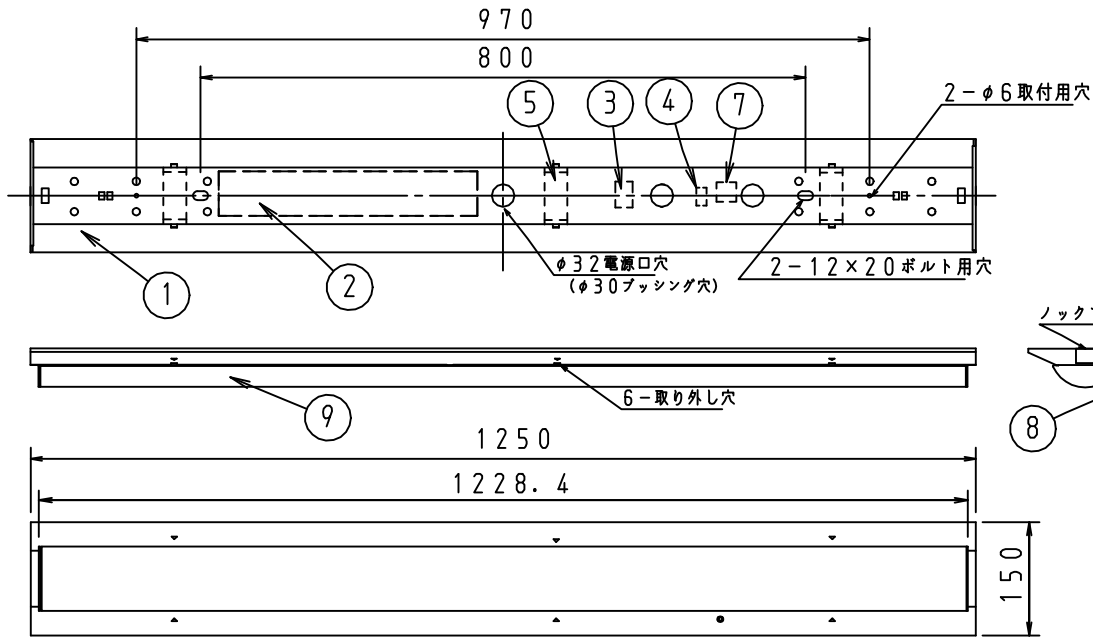


本器具は、必ず当社指定のライトモジュールと組み合わせてご使用下さい。

施工上の注意については、別途工事説明書及び取扱説明書をお読みください。  
軽微な仕様は、予告なく変更する場合があります。



側面詳細図



取付ボルト	3/8, M10
調光方式	PWM方式 (1kHz、11V)

### ⚠ 安全に関するご注意

- 本器具は屋内専用器具です。屋外や、水気、湿気のある場所では使用しないで下さい。
- 本器具は天井直付け専用器具です。柔らかい天井や埋め込みには使用しないでください。
- 本器具は単体では使用できません。必ず当社指定のライトモジュールの組み合わせてご使用下さい。（感電・落下・火災の原因）

### ⚠ 施行上のご注意

- 電源線の接続後、余分な電源線は電源穴から天井裏に押し戻して下さい。
- 電源線や送り配線線が本器具の取付けパネに触れないようにして下さい。

項目		特性		
ライトモジュール： Hf32W定格出力×1灯相当		ライトモジュール装着時		
		DL-M300N	DL-M300W	DL-M300L
全光束 (1m)		2700	2650	2250
色温度 (K)		5000	4000	3000
Ra		84		
質量		2.1kg (ライトモジュール含む)		
電源周波数 (Hz)		50/60		
ライトモジュール	入力電圧 (V)	100	200	242
	消費電力 (W)	18.5	18.2	18.4
DL-M300N	入力電流 (A)	0.19	0.095	0.081
	入力容量 (VA)	18.6	18.5	19.0
	消費電力 (W)	18.8	18.5	18.7
DL-M300W M300L	入力電流 (A)	0.19	0.096	0.081
	入力容量 (VA)	18.9	19.0	19.8
	消費電力 (W)	18.8	18.5	18.7
特記事項 ・プルスイッチつき ・調光対応 (約10~100%) ・設計寿命：40000h ・専用ライトモジュール： DL-M300N/300W/300L				

部品名	数量	材質・材厚	備考	
9 ライトモジュール	1	PC	乳白色 (別売)	
8 プルスイッチひも	1	ヒモ：ポリエステル ツマミ：ポリエチレン	約800mm	
7 プルスイッチ	1	PP		
6 コネクタ	1	樹脂	白色	
5 取付けパネ	3	鋼板		
4 調光端子台	1	PC		
3 電源端子台	1	PBT		
2 電源ユニット	1	-		
1 本体シャーシ	1	鋼板	白色	
番号	部品名	員数	材質・材厚	備考
製品名	モジュール形ベース照明 逆富士型W150 (1灯相当タイプ)	尺度	no scale	
形番	DL-MF30PN	作成日	2020.6.23	
		図番	DL-MF30PN_2_S-2	
承認	検印	作成		
櫻井	寺沢	高橋		