

様々な検査・計測現場で活躍する、シャープの画像センサカメラ。



高速
画像センサカメラ
IV-S200X

高画素
画像センサカメラ
IV-S210X

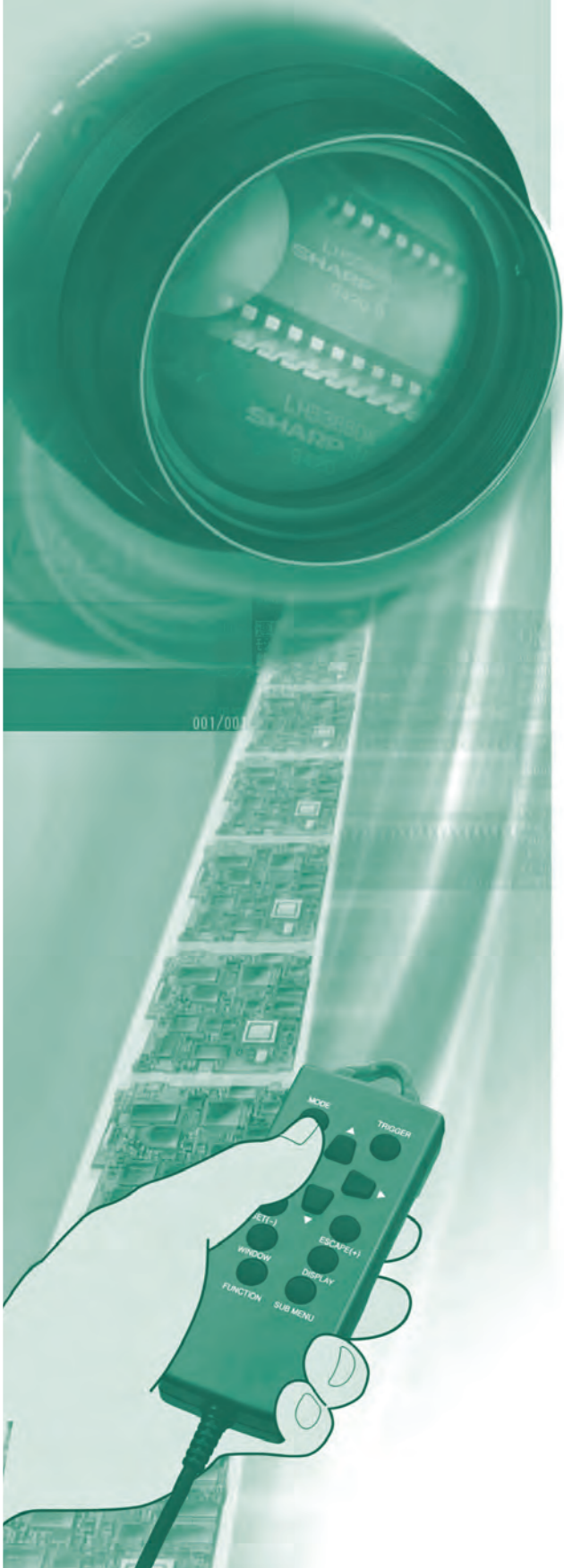
カラー
画像センサカメラ
IV-C250X

「CMOS高速デジタルカメラ (IV-S200C7)」、「4カメラ接続ユニット」は、現在取り扱いを終了させていただいております。

本リーフレット掲載商品には、ご購入の際、消費税等が別途付加されます。配送・設置・付帯工事、使用済み商品の引き取りなどの費用は、販売店におたずねください。

画像センサカメラ IV-S200シリーズは…

高速のIV-S200X、高画素のIV-S210X、自動色検出機能搭載・カラー対応のIV-C250Xなど、様々な検査・計測の現場で最適な機種が選べます。生産品の全数検査、部品の小型化による高密度実装、製品の外觀、品質向上、トレーサビリティ管理に……「高速」「高精度」「カラー」の検査ニーズに幅広くお応えします。





10GHz
画像処理エンジン搭載

速度にこだわった5.4msの高速性能
高速画像センサカメラ
IV-S200X

モノクロ	品種設定	フレーム取り込み	グレーサーチ	カメラ接続
25万画素	32品種	15.6ms	0.6ms	2台

カメラリンク I/F	高速 デジタルカメラ	2カメラ 同時転送	ギガビットイーサネット	部分10ビット濃淡処理
2ch 独立トリガ	運転画面編集	カスタムフロー	CFカードスロット	フルカスタマイズ
NG画像記録	マイクログPLC機能	カレンダー タイマ	アナログRGB NTSC出力	
φ12/φ17 小型レンズ対応	専用リモート設定キー			

- フレーム取り込み 4.8+グレーサーチ0.6=5.4ms この速さなら、チップ部品などの高速・全数検査が可能。
- カメラ2台接続による同時撮像時も、2カメラ同時並行転送で、タクトタイムを短縮。

※1 CFカード挿入時は最大2048品種
※2 25万画素デジタルカラーカメラ(IV-C250C8)接続時
※3 グレーサーチ処理(登録エリア□64×64,サーチエリア□256×256,圧縮3)
※ 写真のカメラ、カメラケーブル、レンズは別売です。



2 MEGA PIXELS
10GHz
画像処理エンジン搭載

精度にこだわった高精細200万画素
高画素画像センサカメラ
IV-S210X

モノクロ	モノクロ	品種設定	フレーム取り込み
200万画素	25万画素	32品種	29.4ms
グレーサーチ	カメラ接続		
3.5ms	2台		

カメラリンク I/F	高速 デジタルカメラ	高画素 デジタルカメラ	全カメラ 同時転送
ギガビットイーサネット	部分10ビット濃淡処理	2ch 独立トリガ	運転画面編集
カスタムフロー	CFカードスロット	フルカスタマイズ	NG画像記録
マイクログPLC機能	カレンダー タイマ	アナログRGB NTSC出力	φ12/φ17 小型レンズ対応
専用リモート設定キー			

- 25万画素カメラの8倍の高画素数で今までできなかった高精度・高視野検査を実現。
- 濃度差の少ない箇所を検出精度を向上させる10ビット濃淡処理機能。

※1 CFカード挿入時は最大2048品種
※2 CCD高速高画素デジタルカメラ(IV-S210C1)接続時
※3 グレーサーチ処理(登録エリア□128×128,サーチエリア□512×512,圧縮3)
※ 写真のカメラ、カメラケーブル、レンズは別売です。



2 MEGA PIXELS
10GHz
画像処理エンジン搭載

カラー検査の領域を広げる
カラー画像センサカメラ
IV-C250X

カラー/モノクロ	カラー/モノクロ	品種設定	フレーム取り込み
200万画素	25万画素	32品種	15.6ms
カメラ接続			
2台			

カメラリンク I/F	カラー/モノクロカメラ混在	全カメラ 同時転送	ギガビットイーサネット
部分10ビット濃淡処理	2ch 独立トリガ	運転画面編集	カスタムフロー
CFカードスロット	フルカスタマイズ	NG画像記録	マイクログPLC機能
カレンダー タイマ	アナログRGB NTSC出力	専用リモート設定キー	

- 検査対象物の色検出が簡単にできる自動色検出機能搭載。
- 偽色やジャギーを低減し検査精度が高まる色補間アルゴリズム搭載。

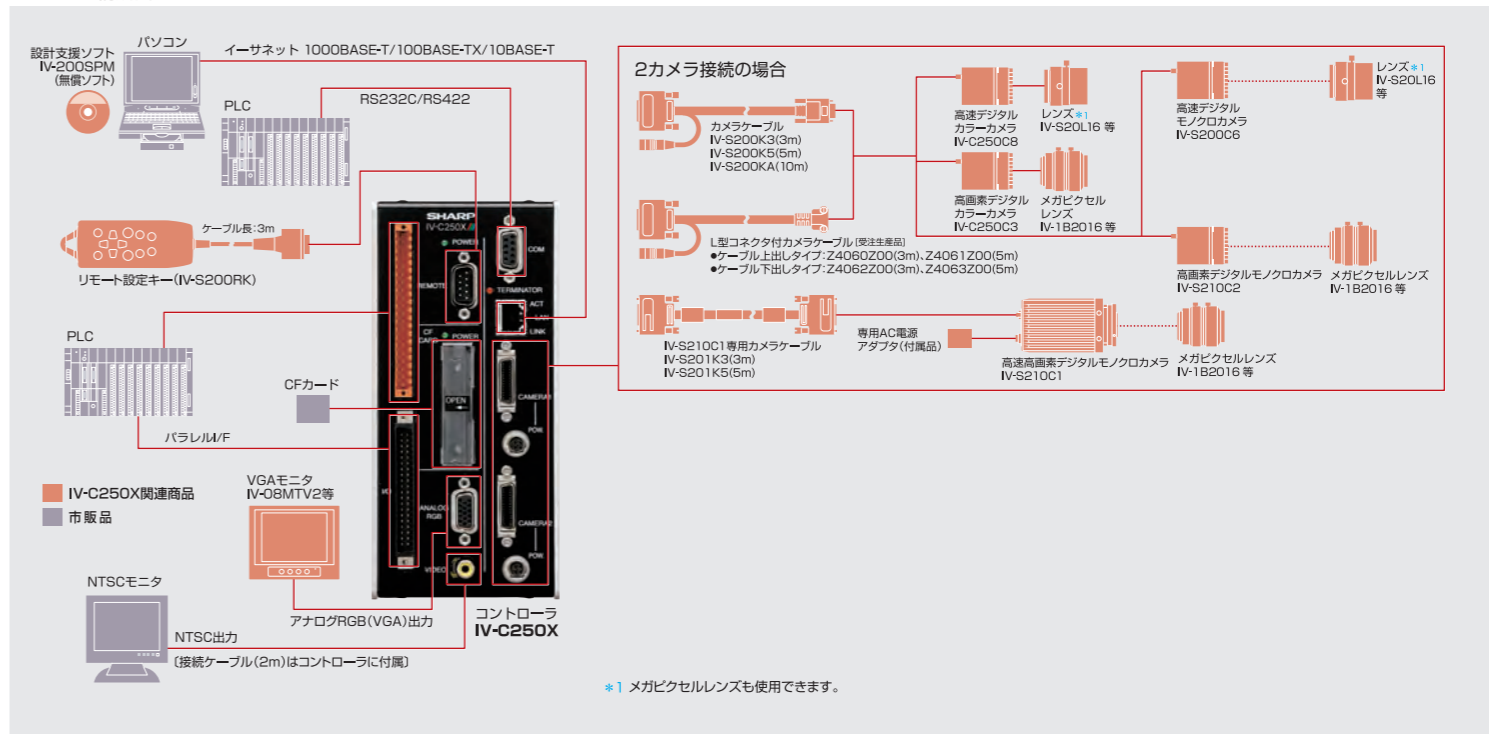
※1 CFカード挿入時は最大2048品種
※2 25万画素デジタルカラーカメラ(IV-C250C8)接続時
※ 写真のカメラ、カメラケーブル、レンズは別売です。

商品構成

品名	機種名	仕様概要	対応コントローラ	
コントローラ	高速	IV-S200X	1GHz画像処理エンジン、モノクロ 25万画素	↓ ↓ ↓
	高速・高画素	IV-S210X	1GHz画像処理エンジン、モノクロ 25万/200万画素	↓ ↓ ↓
カメラ	カラー・高速・高画素	IV-C250X	1GHz画像処理エンジン、モノクロ/カラー 25万/200万画素	○
	高速・高画素CCDデジタル	IV-S210C1	Cマウント、モノクロ200万画素 フレーム取り込み29.4ms	○
	高画素CCDデジタル	IV-S210C2	Cマウント、モノクロ200万画素 フレーム取り込み57.9ms	○
	CCD高速デジタル	IV-S200C6	Cマウント、モノクロ25万画素 フレーム取り込み15.6ms	○
	高画素デジタルカラー	IV-C250C3	Cマウント、カラー200万画素 フレーム取り込み57.9ms	○
	高速デジタルカラー	IV-C250C8	Cマウント、カラー25万画素 フレーム取り込み15.6ms	○
	3m	IV-S200K3	カメラ(IV-S200C6、IV-S210C2、IV-C250C3/C8)接続	○
	5m	IV-S200K5	接続	○
カメラケーブル	10m	IV-S200KA	カメラ(IV-S200C6、IV-S210C2、IV-C250C3/C8)接続	○
	3m	L型コネクタ、ケーブル上出し	Z4062Z00 *1	○
	5m	ケーブル上出し	Z4061Z00 *1	○
	3m	L型コネクタ、ケーブル下出し	Z4062Z00 *1	○
	5m	ケーブル下出し	Z4063Z00 *1	○
	3m	カメラ	IV-S201K3	カメラ(IV-S210C1)接続
レンズ	5m	IV-S201K5	カメラ(IV-S210C1)接続	○
	標準	IV-S20L16	Cマウントレンズ カメラ(IV-S200C6、IV-C250C8)用	○
	メガピクセル	焦点距離16mm	IV-1B2008	○
		焦点距離12mm	IV-1B2012	○
		焦点距離16mm	IV-1B2016	○
		焦点距離25mm	IV-1B2025	○
		焦点距離35mm	IV-1B2035	○
	焦点距離50mm	IV-1B2050	○	
接写リング(セット)	IV-1A0201	中間リング7点セット(0.5、1、2、5、10、20、40mm)	○	
リモート設定キー	IV-S200RK	ケーブル長3m	○	
設計支援ソフト(無償ソフト)	IV-200SPM	Windows 2000/XP対応	○	
カラー液晶モニター	IV-08MTV2	8.4型TFT液晶、取付フレーム付	○	
08MTV2専用スタンド	IV-08MTVS	据え置き用スタンド	○	

*1 変圧生產品、*2 IV-S210C1にメガピクセルレンズIV-1B2008/2012を使用時、周辺部の光量が低下することがあります。周辺部まで光量が必要な場合、市販の1インチフォーマットのレンズをご使用ください。

システム構成図(IV-C250Xの場合)



IV-S200シリーズ カスタム商品 (ハード仕様はIV-S200X/210Xと同じです。)

各種現場で高速・高精度の文字検査を実現
文字検査システム

- 英数字・記号に加え漢字・かな・ロゴ・マークの検査にも対応。
- 接触した文字でも検査可能な「強制文字切り出し機能」や品番読み取りなどに有効な「文字認識機能」を搭載。

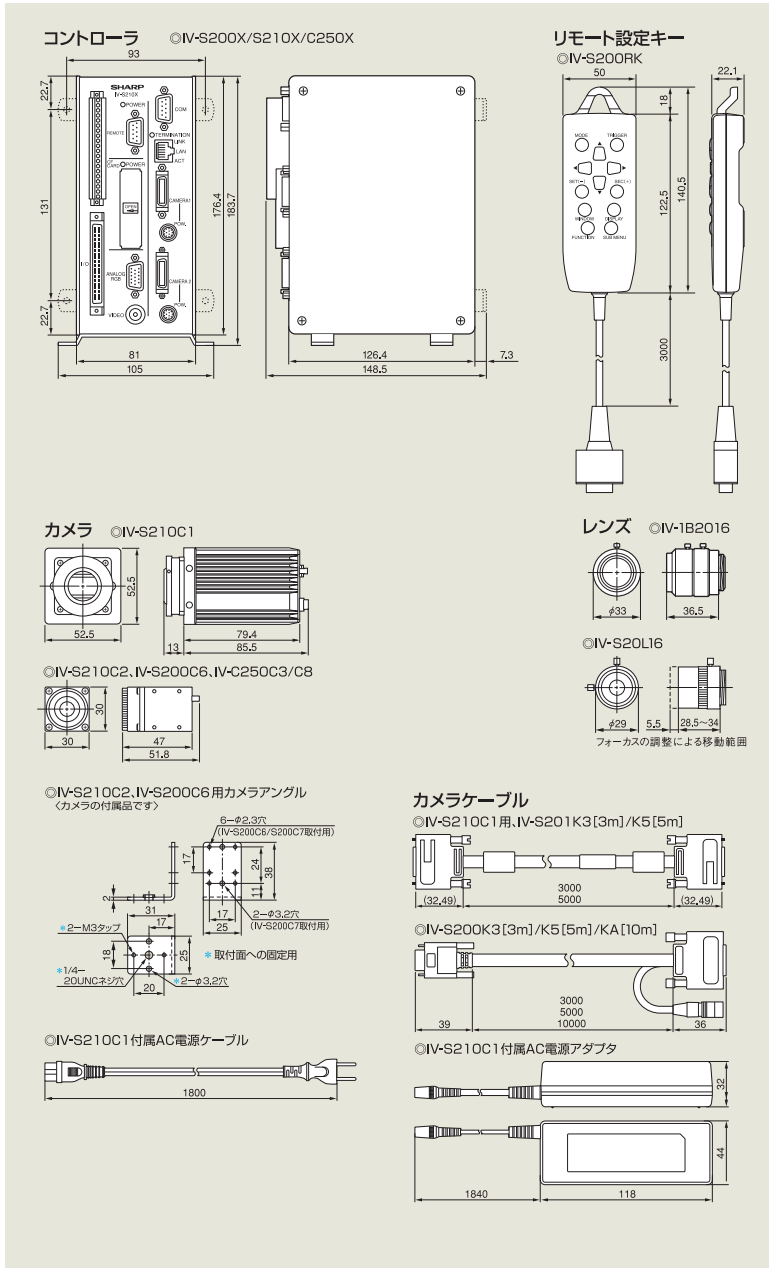
用途例
食品/薬品/化粧品ラベル、パッケージの文字検査

粗い金属上の2次元コードでも読み取り可能
2次元コード読み取りシステム

- Data Matrix, QRコード, GS1 DataBar に対応。
- ダイレクトマーキング上に異物があっても認識。
- 「歪み補正機能」で安定したコード読み取りが可能。
- 透明ガラスの裏からでも読み取りできる「ミラー機能」搭載。

用途例
自動車部品液晶ガラス、プリント配線基板、薬品ラベル読み取り

■外形寸法(mm)



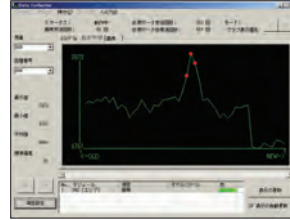
高速大容量通信で
データ収集・パラメータ編集も簡単。

IV-S200シリーズ用設計支援ソフト
IV-200SPM(無償ソフト)

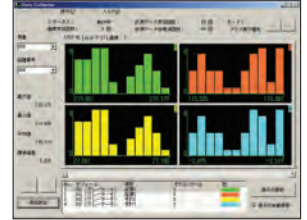
※本支援ソフトについては、当社ホームページからダウンロードできます。

データコレクタ機能

- 高速画像処理結果保存が可能
数値データなら約1ms。画像データを含めた場合でも約320msの通信時間。



トレンドグラフ



ヒストグラム

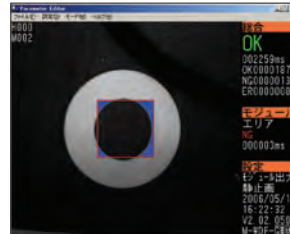
パラメータエディタ機能

オンラインモード機能

画像センサカメラのモニタ映像を見ながらパソコン上で操作が可能。

オフラインモード機能

パラメータと画像メモリをパソコンに読み出し、パソコン上で再実行することが可能。



運転画面例



バーチャル再実行画面

■IV-200SPM 動作環境

動作環境	Windows 2000/XPが動作する環境
パソコン	IBM PC/AT (互換機)
CPU	Pentium1.7GHz以上
メモリ	1GB以上
ハードディスク	1GB以上の空き容量が必要
マウス	Windows 2000/XP環境で使用可能なマウスまたはポインティングデバイス
ディスプレイ	解像度800×600ドット以上(推奨:1024×768ドット)、6.5万色
プリンタ	Windows 2000/XP環境で使用可能なプリンタ

機能、仕様については当社ホームページをご覧ください。
<http://www.sharp.co.jp/sms/>

●Windows2000/XPは米国Microsoft Corporationの米国及びその他の国における登録商標です。●その他記載されている会社名、製品名、商品名は各社の商標または登録商標です。●製品改良のため、仕様の一部を予告なく変更することがあります。また、商品の色調は印刷のため実物と異なる場合もありますので、あらかじめご了承ください。●当リーフレットに掲載された機種の中には、品切れになるものがありますので、販売店にお確かめのうえお選びください。

安全にお使いいただくために

- ご使用前に取扱説明書をよく読み、正しくお使いください。表示された正しい電源・電圧でお使いください。
- 当社制御機器(以下当社製品)をご使用いただくにあたりましては、万一当社製品に故障、不具合などが発生した場合でも重大な事故に至らない用途であること、および故障、不具合発生時にはバックアップやフェールセーフ機能が機器外部で系統的に実施されることをご使用の条件とさせていただきます。
- 当社製品は、一般工業などへの用途を対象とした汎用品として設計、製作されています。従いまして各電力会社様の原子力発電所およびその他発電所向けなどの公共への影響が大きい用途などで特別品質保証体制をご要求になる用途には、当社製品の適用を除外させていただきます。ただしこれらの用途であっても用途を限定して特別な品質をご要求されないことをお客様に承認いただいた場合には適用可能とさせていただきます。また航空、医療、鉄道、燃焼・燃料装置、有人搬送装置、娯楽機械、安全機械など人命や財産に大きな影響が予測され、安全面や制御システムに特に高信頼性が要求される用途へのご使用をご検討いただいている場合には、当社の営業部門へご相談いただき、必要な仕様書の取り交わしなどをさせていただきます。

ご注文の前に
 当社制御機器をご注文いただく際、当社インターネットホームページの対象製品情報に掲載の「保証規定(ご注文に際してのご承諾事項)」を必ずご確認ください。ご承諾のうえご注文ください。http://www.sharp.co.jp/sms/warranty/control.html

●ご購入の際は、購入年月日・販売店名など所定の事項を記入した保証書を必ずお受けとってください。

このリーフレットについてのお問い合わせは、下記におたずねください。

シャープマニファクチャリングシステム株式会社
 本社 〒581-8581 大阪府八尾市跡部本町4丁目1番33号
 東京 〒106-0023 東京都港区芝浦1丁目2番3号 電話(03)5446-8401(代表)
 名古屋 〒454-0011 名古屋市中川区山王3丁目5番5号 電話(052)332-2691(代表)
 大阪 〒581-8581 大阪府八尾市跡部本町4丁目1番33号 電話(072)991-0682(代表)
 福岡 〒812-0881 福岡市博多区井田2丁目12番1号 電話(092)582-6861(代表)

●インターネットホームページによるシャープ制御機器の情報サービス
<http://www.sharp.co.jp/sms/>

保守サービス・サプライ用品は……
シャープビジネスソリューション株式会社
 札幌(011)641-0751 名古屋(052)332-2677 広島(082)874-6100 福岡(092)572-2617
 仙台(022)288-9161 東京(03)6406-4100 大阪(06)6794-2912 高松(087)823-4980

このリーフレットの内容は、2014年12月現在のものです。