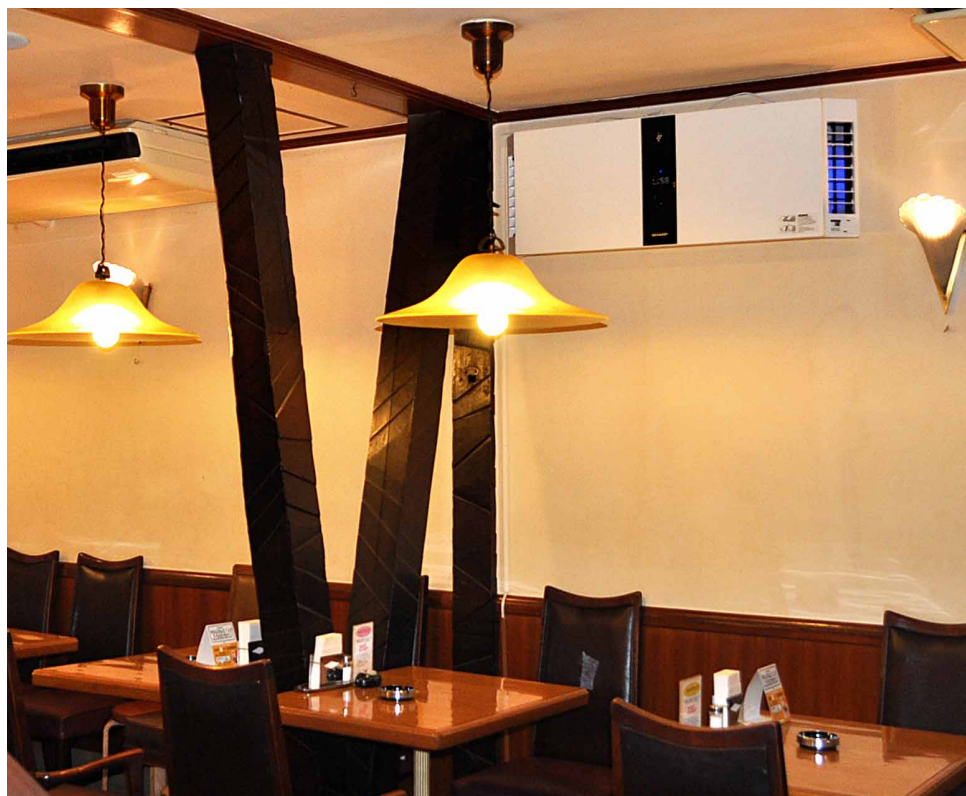


タバコのニオイに関するお客さまの声が激減 課題だった老舗喫茶の分煙化を促進しサービス向上



導入先

株式会社心齋橋ミツヤさま

- 大阪府大阪市
- 1950年設立。大阪市内を中心とする関西エリアに、喫茶「心齋橋ミツヤ」10店舗、コーヒーショップ「カフェブレイク」8店舗、カレー専門店「ピッコロ」8店舗等、合計39店舗を展開される。



導入商品

壁掛け/棚置き兼用型プラズマクラスター空気清浄機
FU-M1000×27台

天井埋込型プラズマクラスターイオン発生機
IG-2B35A×2台

据置型プラズマクラスターイオン発生機
IG-840-W×1台

- 2012年12月までに、壁掛け/棚置き兼用型プラズマクラスター空気清浄機27台を含む計30台を15店舗に導入。

こんなソリューションを実現しました。

導入前の課題

創業60年を誇る老舗喫茶「心齋橋ミツヤ」では、これまで全席喫煙が主流でしたが、分煙化ニーズの高まりを受け、対応を進めてきました。しかし、老舗店の内装を活かすため、仕切りは設けず、席の配置のみで対応していたため課題も多く、より効果的な対策を求めています。

旗艦店である心齋橋店には壁掛け型4台を設置。タバコのニオイに関するお客さまの声は激減し、快適に過ごしていただける空間作りができました。

混雑時にはニオイセンサーで「強」運転に自動で切り替え。忙しいスタッフに負担をかけることなく、パワフルに空気を浄化してくれています。



株式会社心齋橋ミツヤ
第一営業部 営業次長
兼 ミツヤ心齋橋店店长
小儀洋二さま

■ 導入の背景

老舗喫茶の内装を活かしたままで効果的に分煙化を進めたい。

当社が展開する喫茶「心齋橋ミツヤ」は、大阪市内を中心に多くの人に親しまれています。こうした老舗喫茶では、これまで全席喫煙が主流でしたが、時代の流れとともに分煙化のニーズが高まってきました。老舗店の内装を活かしつつ、仕切りなどは設けずに、席の配置変更のみで分煙に対応していましたが、より効果的な対策を求めています。

■ 選ばれた理由

壁掛け型は設置場所の制約が少なく、お客さまに風が当たらないことがメリット。

店舗の立地上、社長同士が親交のある大起水産さまより、「当社に導入したプラズマクラスターはとても効果がある」とのアドバイスがあり、実際に大起水産さまの回転寿司店へ足を運び、その効果を検証・実感しました。当社ではまず、床置型1台、リニューアル店に天井埋込型2台を設置したのち、新たに発売された壁掛け型を「心齋橋ミツヤ」「カフェブレイク」等13店舗に一斉導入しました。壁掛け型は、設置場所の制約が少なく取り付けが比較的簡単である点、デザインもよく、お客さまに風が直接当たらない点が大変気に入っています。

■ 導入後の効果

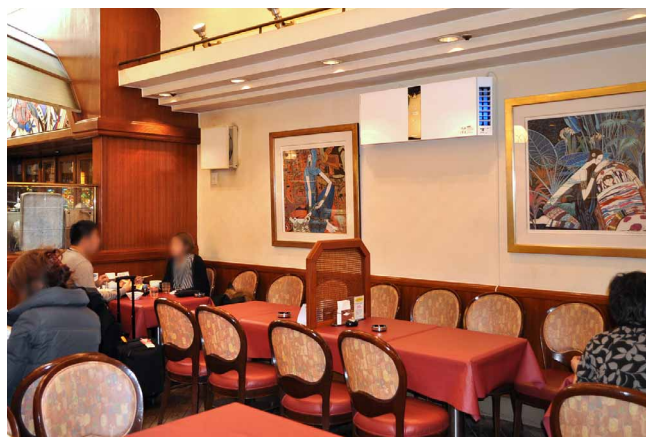
24時間稼動で前日のニオイもしっかり脱臭。混雑時は自動で「強」運転に切り替え。

導入後は、ニオイに関するお客さまの声も減り、タバコを吸われるお客さまにも、吸われないお客さまにも、快適な環境を提供することができました。また混雑時はニオイセンサーで「強」運転に切り替わり、忙しい時間帯でもスタッフに負担をかけずに、自動でパワフル稼動してくれることも導入のメリットです。24時間稼動させているので、前日のニオイもしっかり脱臭でき、翌朝出勤した従業員がその効果に驚いています。

■ 今後の展望

分煙化が進む店舗作りにプラズマクラスターは不可欠。

このほか、既存の分煙店には喫煙環境のさらなる向上のため壁掛け型を、リニューアルする店舗に関しては、工事の際に天井埋込型を導入したいと考えています。プラズマクラスターを設置し、お客さまにとって快適な空間作りを進めることで、当社のさらなるブランド向上に繋がりたいと考えています。



心齋橋ミツヤ 心齋橋店さま



カフェブレイク ホワイトティ梅田店さま



カフェブレイク なんばウォーク店さま