

歴史のある照明デザインを継承してリニューアル 環境性能向上への取り組みも同時に推進



導入先

日本生命保険相互会社さま

- 大阪／大阪市
- 1889年創業。職員数約7万人の国内大手の生命保険会社。「ニッセイ未来を育む森づくり」など、社会・環境へ配慮した多様な活動にも積極的に取り組まれている。



導入商品

LED照明

特注六角形型LED照明×6台
(約1850mm×690mm)
特注角型LED照明×28台
(約630mm×640mm)

- 2011年5月、本店の大規模改修に伴い、エントランスホールの天井照明にデザインを継承した上で、蛍光灯からの置き替えで導入。

こんなソリューションを実現しました。

導入前の課題

大規模改修に際し、エントランスの照明に関しては、1962年から歴史を刻んできたデザインを継承して改修すると同時に、環境性能向上への取り組みを進めることが課題でした。

LEDはデザインの自由度があるため、歴史ある照明デザインを継承し、エントランスの重厚な雰囲気を保ちながら改修。

LEDは省エネ、長寿命なのでコストを削減できると同時に、CO₂や廃棄物の削減などの環境対応も実現。



日本生命保険相互会社

不動産部 建築監理課

専門課長 鈴木裕さま

課長補佐 植森俊幸さま

■ 導入の背景

**歴史ある照明デザインを守りたい。
環境に貢献できる照明を導入したい。**

この本館は、1938年に第一期部分が、1962年に第Ⅱ期部分が竣工し、現在の形となり、その歴史ある外観は、御堂筋のランドマークとなっています。今回の大規模改修では、その佇まいを大切に、従来の素材やデザインの良さを活かしながら、一方で環境への取り組みを強化したいと考えました。そこで、エントランスの照明についても、歴史あるデザインはそのままに、より環境に貢献できるものを検討していました。

■ 選ばれた理由

**デザインの自由度が大きいLEDで伝統を継承。
配光特性で均一に明るい空間。**

導入に当たっては、様々な検討を行い、シャープ八尾工場のショールームも見学させて頂きました。デザインの自由度があるLEDであれば、歴史ある照明デザインの継承と環境性能の両立が可能であることから、導入を決めました。また、LEDの配光特性により、満遍なく均一に明るい空間が実現しました。

■ 導入後の効果

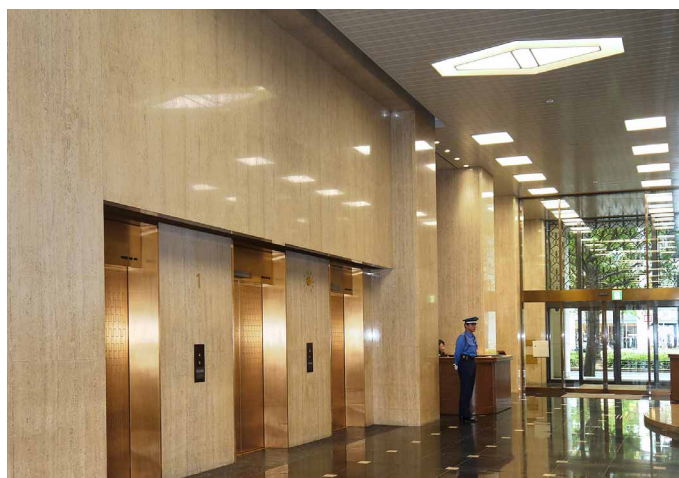
**歴史あるエントランス空間を継承しつつ、省エネルギー、
長寿命によるランニング・メンテナンスコスト低減を実現。**

照明にLEDを採用したことで、省エネ、長寿命なことから、ランニングコストやメンテナンスコスト、管球交換の手間を低減でき、CO₂、廃棄物の削減にも寄与すると考えており、環境への取り組みの1つになったと思います。

■ 今後の展望

**照明のLED化を引き続き検討したい。
環境配慮を進めて一層の社会貢献も。**

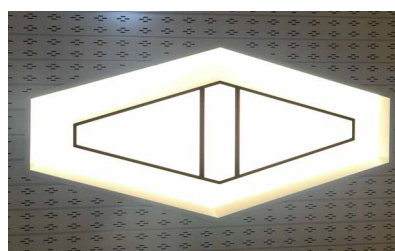
本店ではエントランス、廊下、トイレ等の共用部のLED化を行いました。当社では、様々な取り組みにより、CO₂削減に努めておりますが、今後も、LED照明の導入なども含めて、より一層、環境負荷低減に向けた取り組みを強化し、社会に貢献していきたいと考えています。



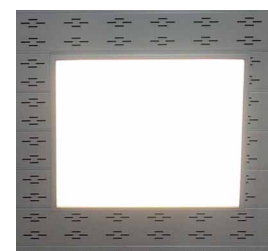
大理石の壁面と照明デザインがマッチした重厚感のあるエントランス



石造りの外観とエントランスの落ち着いた照明空間が調和



特注六角形型LED照明器具



特注角型LED照明器具