

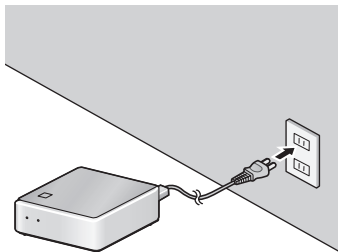
HN-VA10S/HN-VA40S (2台入りセットモデル)

# かんたん導入ガイド

## 1 電源コードを差し込む

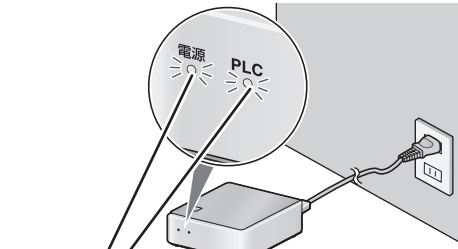
それぞれのPLCアダプターを  
使用したい場所の **壁の電源コンセント** に  
差し込みます。

1台目



電源コンセントに  
直接差し込む

2台目



緑色に点灯

2台とも差し込んだら、  
本体の**電源ランプとPLCランプが緑色に点灯している**  
ことを確認してください。

- 2台のPLCアダプターのうち、どちらを先に差し込んで構いません。
- OAタップなどに差し込んだ場合、PLC間で通信がうまく行えず、PLCランプが点灯しないことがあります。

PLCランプが点灯しない場合は、裏面をご覧ください。

**設定ボタンを押して登録する必要はありません。**



設定が解除される恐れがありますので、設定ボタンは押さないでください。  
『本商品(HN-VA10S/HN-VA40S)』は、  
同梱されている2台のPLCアダプターが  
**相互に通信できるように、すでに設定済みです。**

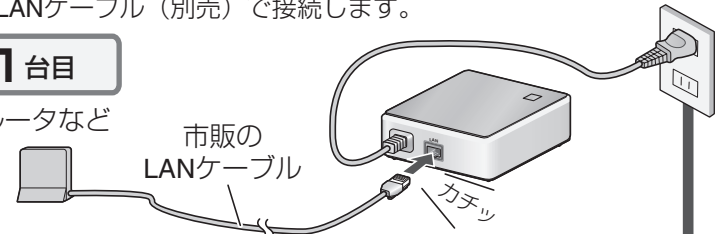
## 2 ネットワーク機器を接続する

1台目のPLCアダプターはルータなどのネットワーク機器、  
2台目のPLCアダプターはパソコンなどのネットワーク機器と  
LANケーブル (別売) で接続します。

1台目

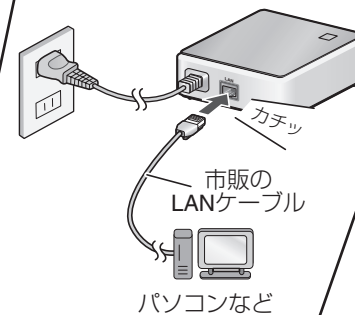
ルータなど

市販の  
LANケーブル



2台目

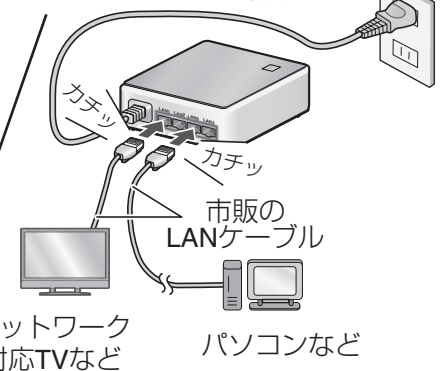
<HN-VA10Sの場合>



市販の  
LANケーブル

パソコンなど

<HN-VA40Sの場合>



市販の  
LANケーブル

ネットワーク  
対応TVなど

パソコンなど

**これで全ての接続は完了です！**

うまく接続できない場合は、裏面をご覧ください。

# うまく接続できないときは・・・



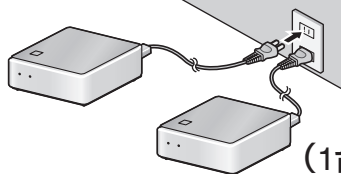
まず、本体に問題がないか、最初に確認します。

工場出荷時の設定が解除される恐れがあります。  
設定ボタンは押さないでください！

2台のPLCアダプターを、**同じ壁の電源コンセント**に差し込んでください。

電源コンセントに  
直接差し込む

(2台目)



(1台目)

それぞれのPLCアダプターのPLCランプは点灯しましたか？

点灯した



本体は正常です。  
右のページの項目を確認してください。

点灯しない



設定が解除されている可能性があります。再度登録をやり直してください (☞ 取扱説明書 17～18ページ)。

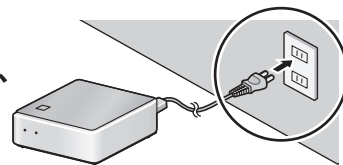
■ 電源ランプが点灯しない場合は、取扱説明書の「こんなときは」をご覧ください。

電源ランプ  
PLCランプ  
が点灯した  
場合

## 使いたい場所では、PLCランプが点灯しない 場合

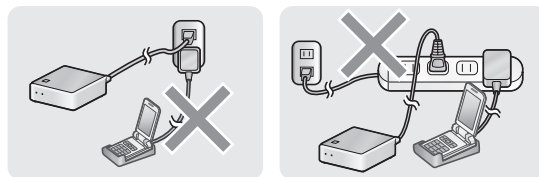
■ PLCアダプターの電源を、**OAタップ**に差し込んでいませんか？

壁の電源コンセントに直接差し込んで、再度確認してください。

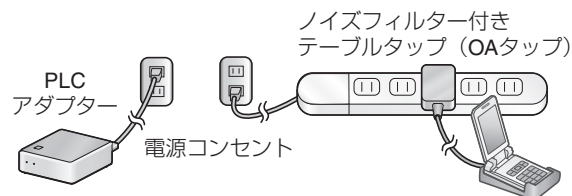


■ PLCアダプターと同じ電源コンセントに、以下のような電気製品が差し込まれていませんか？

- ・ 充電器 (携帯電話の充電器を含む)
- ・ ACアダプター
- ・ ヘアドライヤー
- ・ 調光機能付照明器具やタッチランプ など



一度同じ電源コンセントに接続されている **全ての電気製品を外してから** 再度確認してください。これらの電気製品は電気ノイズを発生しやすく、PLCアダプターの通信に影響を与える恐れがあります。



電気ノイズが発生しやすい電気製品は、ノイズフィルター付OAタップに差し込むことをおすすめします。

■ 上記を確認しても、PLCランプが点灯しない場合は、ご利用の電力線の環境の影響を受けている場合があります。その場合、使用する電源コンセントを換えてご利用ください (詳細は取扱説明書 9ページをご覧ください)。

## ネットワークにつながらない (PLCランプは点灯) 場合

■ パソコンやルーターなどの設定は、正しく設定されていますか？

■ LANケーブルはしっかりと接続されていますか？

取扱説明書の 15～16 ページをご覧ください。