

製品を廃棄するときは電池^{*}のリサイクルにご協力ください

適合機種 **IB-MT12**

製品を廃棄するときは、製品から電池をはずし、「当店は充電式電池のリサイクルに協力しています」のステッカーを貼った販売店へご持参ください。

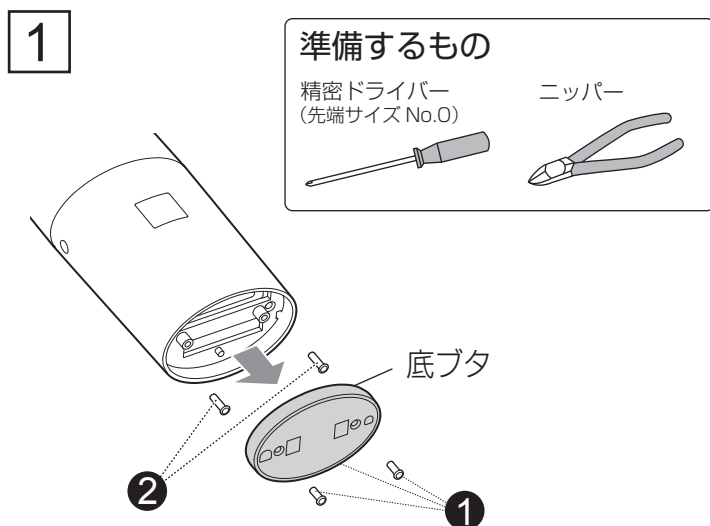
^{*}リチウムイオン充電電池



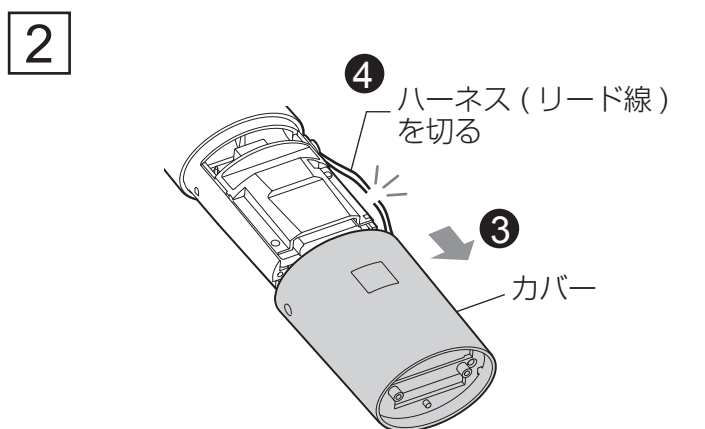
Li-ion

製品廃棄時以外は電池を取り出さないでください。

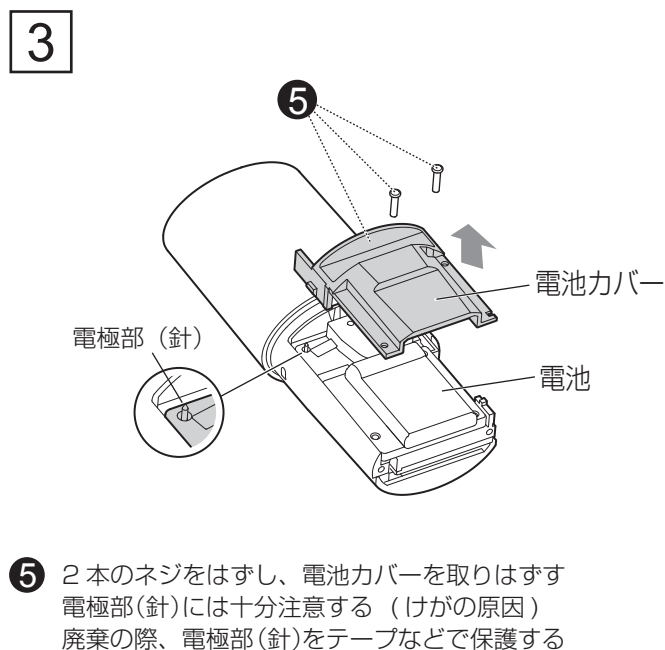
電池のはずしかた



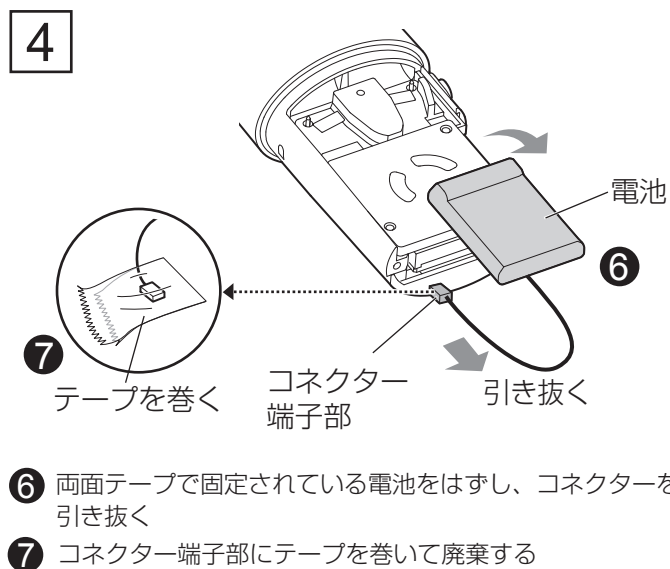
- 1 プラスドライバーで底のネジを2本はずし、底ブタをはずす
- 2 さらに奥にある2本のネジをはずす



- 3 本体からカバーを矢印方向へずらす
- 4 ハーネス(リード線)をニッパーで切断し、カバーをはずす



- 5 2本のネジをはずし、電池カバーを取りはずす。電極部(針)には十分注意する(けがの原因)。廃棄の際、電極部(針)をテープなどで保護する



- 6 両面テープで固定されている電池をはずし、コネクタを引き抜く
- 7 コネクタ端子部にテープを巻いて廃棄する

電池以外の部品について

廃棄物の分別ルールがある地域においては、そのルールにしたがって廃棄してください。